



**COMUNE DI SANTA MARIA A MONTE**  
**PROVINCIA DI PISA**

**FASCICOLO DELL'OPERA**

**PERCORSO PEDONALE ROTATORIA PONTICELLI**

redatto ai sensi del decreto legislativo 81 del 09.04.2008

art. 91 ed Allegato XVI

**FASCICOLO INFORMAZIONI**

**OGGETTO:** **PERCORSO PEDONALE ROTATORIA PONTICELLI**

**RESP. DEL PROCEDIMENTO:** **DOTT. LUIGI DEGL'INNOCENTI**  
Servizio LL.PP.  
Settore 3 Politiche del Territorio e LL.PP.  
Comune di Santa Maria a Monte

**C.S.E. e C.S.P.:** **ING. ALESSANDRO VERACINI**  
Via Pregiuntino n. 42 – 56020 Comune di Santa Maria a Monte (PI)  
*Coordinatore della Sicurezza in fase di progettazione (CSP) ed esecuzione (CSE)  
tecnico abilitato con corso di formazione di 120 ore in attuazione della direttiva 92/57/CEE  
istituito ai sensi dell'art. 10 D.lgs 494/96 e delibera del Senato Accademico n. 329  
dell' 8 giugno 2004 - Università di Pisa  
aggiornamento per Coordinatori della Sicurezza ai sensi dell'allegato XIV,  
D.Lgs n° 81 del 9/04/2008 - Socip s.r.l PI - 40 ore.*

**UBICAZIONE:** Strada Provinciale n. 5 "Francesca" - Ponticelli 56020 SANTA MARIA A MONTE (PI)

**COMMITTENTE:** **Amministrazione Comunale di SANTA MARIA A MONTE**  
con sede a Santa Maria a Monte, Piazza della Vittoria 47  
C.F. e P.Iva 00159440502

S. Maria a Monte, lì Giugno 2017

**Il Responsabile del  
Procedimento**

**Il Coordinatore  
della sicurezza**

**Il Direttore  
dei Lavori**

\_\_\_\_\_

\_\_\_\_\_

\_\_\_\_\_

FASCICOLO DELL'OPERA Percorso pedonale rotatoria Ponticelli	Indice	Giugno 2017
--	--------	-------------

## INDICE DEL FASCICOLO

---

### FASCICOLO CON LE CARATTERISTICHE TECNICHE DELL'OPERA ALLEGATO XVI - D.LGS. 81/08 e s.m.i.

<p><b>PREMESSA</b> Soggetti interessati, Contenuti e modalità di utilizzo</p>
<p><b>CAPITOLO I</b> SCHEDA I Descrizione sintetica dell'opera Figure responsabili ed imprese esecutrici</p>
<p><b>CAPITOLO II</b> SCHEDE II-1 SCHEDE II-2 Scheda II-3</p>
<p><b>CAPITOLO III</b> Scheda III-1 Scheda III-2 Scheda III-3</p>
<p><b>ALLEGATI</b></p>

FASCICOLO DELL'OPERA Percorso pedonale rotatoria Ponticelli	PREMESSA E SOGGETTI RESPONSABILI	Giugno 2017
--	----------------------------------	-------------

## PREMESSA E SOGGETTI INTERESSATI

### PREMESSA

Il Fascicolo dell'Opera, realizzato in conformità all'art. 91 del D.Lgs.81/2008, è preso in considerazione all'atto di eventuali lavori successivi sull'opera stessa e contiene **“le informazioni utili ai fini della prevenzione e protezione dai rischi cui sono esposti i lavoratori”** per i lavori di manutenzione.

Sotto l'aspetto della prevenzione dei rischi, il fascicolo rappresenta quindi uno schema della pianificazione della sicurezza per gli interventi di manutenzione.

Il Fascicolo dev'essere aggiornato in corso di costruzione (a cura del coordinatore per l'esecuzione) e durante la vita d'esercizio dell'opera in base alle eventuali modifiche alla stessa (a cura del committente/gestore).

### SOGGETTI INTERESSATI

Il gestore dell'opera è il soggetto coinvolto maggiormente nell'utilizzo del Fascicolo. Egli effettuerà le manutenzioni secondo le periodicità eventualmente individuate nel fascicolo, e dovrà mettere a conoscenza le imprese incaricate degli interventi, delle procedure o delle scelte adottate in fase progettuale per ridurre i rischi. Infine, se l'opera viene ceduta, il proprietario dovrà consegnare anche il fascicolo.

Riassumendo, i soggetti interessati all'utilizzo del fascicolo sono:

- gestore dell'opera (amministratore, proprietario, inquilino)
- imprese incaricate per la manutenzione ordinaria e straordinaria dell'opera
- venditore/acquirente dell'opera.

### CONTENUTI

Il Fascicolo è strutturato in conformità all'allegato XVI del D.Lgs.81/2008 ed è suddiviso in tre capitoli:

**CAPITOLO I -** *Descrizione sintetica dell'opera e l'indicazione dei soggetti coinvolti (Scheda I)*

**CAPITOLO II -** *Individuazione dei rischi, delle misure preventive e protettive in dotazione dell'opera e di quelle ausiliarie, per gli interventi successivi prevedibili sull'opera, quali le manutenzioni ordinarie e straordinarie, nonché per gli altri interventi successivi già previsti o programmati (Schede II-1, II-2 e II-3).*

*Le misure preventive e protettive in dotazione dell'opera sono le misure preventive e protettive incorporate nell'opera o a servizio della stessa, per la tutela della sicurezza e della salute dei lavoratori incaricati di eseguire i lavori successivi sull'opera.*

*Le misure preventive e protettive ausiliarie sono, invece, le altre misure preventive e protettive la cui adozione è richiesta ai datori di lavoro delle imprese esecutrici ed ai lavoratori autonomi incaricati di eseguire i lavori successivi sull'opera.*

*Al fine di definire le misure preventive e protettive in dotazione dell'opera e quelle ausiliarie, sono presi in considerazione i seguenti elementi:*

- a) accessi ai luoghi di lavoro;
- b) sicurezza dei luoghi di lavoro;
- c) impianti di alimentazione e di scarico;
- d) approvvigionamento e movimentazione materiali;
- e) approvvigionamento e movimentazione attrezzature;
- f) igiene sul lavoro;
- g) interferenze e protezione dei terzi.

*Il Fascicolo fornisce, inoltre, le informazioni sulle misure preventive e protettive in dotazione dell'opera, necessarie per pianificarne la realizzazione in condizioni di sicurezza, nonché le informazioni riguardanti le modalità operative da adottare per:*

- utilizzare le stesse in completa sicurezza;
- mantenerle in piena funzionalità nel tempo, individuandone in particolare le verifiche, gli interventi manutentivi necessari e la loro periodicità.

**CAPITOLO III -** *Riferimenti alla documentazione di supporto esistente (schede III-1, III-2 e III-3).*

FASCICOLO DELL'OPERA Percorso pedonale rotatoria Ponticelli	PREMESSA E SOGGETTI RESPONSABILI	Giugno 2017
--	----------------------------------	-------------

Parte delle schede riportate nel presente documento saranno completate e/o aggiornate dal Coordinatore per l'Esecuzione con le informazioni reperibili durante l'esecuzione dell'opera. Inoltre, il documento potrà essere integrato con ogni altra documentazione utile quale foto, schemi esecutivi, schede di componenti, etc..

## Capitolo I: Modalità per la descrizione dell'opera e l'individuazione dei soggetti interessati

### Descrizione sintetica dell'opera

Il progetto si propone di realizzare un percorso pedonale di collegamento tra due estremità dell'area abitata di Ponticelli, che si estende lungo la direttrice della S.P. 5 "Francesca" dal km 4+020 al km 7+161, divise oltre che dall'intersezione con la S.P. 66 "Nuova Francesca" anche dal canale "Collettore" e dal canale "Antifosso dell'Usciana".

Più precisamente, il fine è quello di tracciare un tragitto pedonale che possa permettere il transito in sicurezza sulla S.P. 5, a partire dal km 5+500 circa fino al km 5+900, collegando anche la vicina area commerciale attestante sulla viabilità comunale "Via San Donato".



FOTO 1 - VISTA AEREA DELL'AREA DI INTERVENTO

L'intervento prevede la realizzazione di marciapiedi, n. 2 attraversamenti pedonali e un percorso pedonale interno alla rotatoria.

All'interno di queste opere è prevista la realizzazione di un tracciato di illuminazione pubblica e di muretti in c.a. Il tratto interessato da questo intervento iniziale si limita al raggiungimento dell'attraversamento pedonale posto in corrispondenza della COOP.

Le lavorazioni in progetto sono le seguenti:

- Fresatura della pavimentazione stradale in conglomerato bituminoso e relativa demolizione in corrispondenza dei nuovi marciapiedi in progetto;
- Scotico del piano di campagna nelle aree a verde, compreso l'asportazione delle piante erbacee ed arbustive e relative radici, escluse ceppaie d'albero di alto fusto, compreso l'allontanamento dei materiali di risulta agli impianti di smaltimento autorizzati;
- Scavi a sezione ristretta per realizzazione di cavidotti, scarichi fognari e dei marciapiedi;
- Realizzazione muretto di contenimento scarpata in blocchi cassero H=60cm;
- Realizzazione di piano di posa del rilevato stradale per marciapiedi;
- Posa di rivestimento in geotessile per strato di separazione in corrispondenza dei marciapiedi;
- Formazione di fondazione stradale compreso rullatura e compattazione in corrispondenza dei marciapiedi e sei tratti fognari;
- Fornitura e posa in opera di cordonato liscio vibrocompresso murato con malta cementizia a 350 kg di

FASCICOLO DELL'OPERA <b>Percorso pedonale rotatoria Ponticelli</b>	<b>Capitolo 2</b>	Rev. 1 - Giugno 2017
---	-------------------	----------------------

cemento R32,5, compresa la stuccatura dei giunti e la fondazione in cls C12/15 diritto cm 12x25x100;

- Realizzazione di soletta armata dei marciapiedi;
- Realizzazione di pavimentazione in masselli autobloccanti in cls;
- Posa in opera di zanella stradale prefabbricata adiacente ai marciapiedi;
- Realizzazione di staccionata in legno;
- Realizzazione di attraversamento pedonale rialzato del tipo "stampato" in conglomerato bituminoso, previa fresatura del manto stradale esistente;
- posa in opera di pozzetti prefabbricati in c.a.p con lapide normale scempia con chiusino, compreso sottofondo e rinfianchi in calcestruzzo Rck 15 di spessore non inferiore a cm. 10;
- Posa di griglie sferoidali classe C;
- Posa di tubi in PVC per allaccio caditoie;
- Realizzazione di cavidotti interrati costituiti da tubi in polietilene;
- Sostituzione di elementi di barriera metallica mediante smontaggio delle parti danneggiate o comunque da sostituire e posa delle nuove , su terreno o rilevato, di qualunque tipo e consistenza;
- Realizzazione di segnaletica orizzontale eseguita con vernice spartitraffico rifrangente di colore bianco o giallo, in strisce continue o discontinue;
- Segnaletica orizzontale eseguita con laminato elastoplastico per la realizzazione di attraversamenti pedonali, laminato plastico autoadesivo con polimeri di alta qualità, contenenti una dispersione di microgranuli di speciale materiale ad alto potere antisdrucchiolo e di microsferi di vetro con buone caratteristiche di rifrazione che conferiscono al laminato stesso un buon potere retroriflettente;
- Posa in opera di segnaletica verticale per segnali stradali, eseguita con fondazione in calcestruzzo di dimensioni adeguate;
- Realizzazione di impianto di illuminazione pubblica, compreso fondazioni inplinti in c.a., scavi e allacci elettrici, cavidotti e pozzetti di ispezione. Posa di punti luce segnapasso.

Si tratta di un cantiere stradale che occuperà un tratto della strada provinciale estremamente frequentato e trafficato, snodo fondamentale nella viabilità della zona industriale del Comune.

Durata effettiva dei lavori	
Inizio lavori:	Fine lavori:

Indirizzo del cantiere	
Via/piazza: Strada Provinciale n. 5 "Francesca" - Ponticelli	
Città: SANTA MARIA A MONTE	Provincia: PI

*Direttore dei lavori*

Ingegnere Maurizio Iannotta	
Indirizzo	Piazza della Vittoria, 47, 56020
Città	SANTA MARIA A MONTE
CAP	56020
Telefono	0587-261606
Indirizzo e-mail	m.iannotta@comune.santamariaamonte.pi.it

*Progettista*

Ingegnere Maurizio Iannotta	
Indirizzo	Piazza della Vittoria, 47, 56020
Città	SANTA MARIA A MONTE
CAP	56020
Telefono	0587-261606
Indirizzo e-mail	m.iannotta@comune.santamariaamonte.pi.it

FASCICOLO DELL'OPERA Percorso pedonale rotatoria Ponticelli	Capitolo 2	Rev. 1 - Giugno 2017
--	------------	----------------------

*Responsabile dei lavori*

<b>Dott. Luigi Degl'Innocenti</b>	
Indirizzo	Piazza della Vittoria, 47, 56020
Città	SANTA MARIA A MONTE
CAP	56020
Telefono	0587-261620
Indirizzo e-mail	l.degl'innocenti@comune.santamariaamonte.pi.it

*Coordinatore sicurezza in fase di progettazione*

<b>Ingegnere Alessandro Veracini</b>	
Indirizzo	Via Pregiuntino n.42
Città	SANTA MARIA A MONTE
CAP	56020
Telefono	-
Indirizzo e-mail	alessandro.veracini@live.it

*Coordinatore sicurezza in fase di esecuzione*

<b>Ingegnere Alessandro Veracini</b>	
Indirizzo	Via Pregiuntino n.42
Città	SANTA MARIA A MONTE
CAP	56020
Telefono	-
Indirizzo e-mail	alessandro.veracini@live.it

<i><b>Il responsabile della compilazione:</b></i>	<i><b>Firma:</b></i>	<i><b>Data:</b></i>
Ing. Alessandro Veracini		09/02/2017

## Capitolo II: Individuazione dei rischi, delle misure preventive e protettive in dotazione dell'opera e di quelle ausiliarie

---

La **Scheda II-1** è redatta per ciascuna tipologia di lavori prevedibile, prevista o programmata sull'opera, descrive i rischi individuati e, sulla base dell'analisi di ciascun punto critico (accessi ai luoghi di lavoro, sicurezza dei luoghi di lavoro, ecc.), indica le misure preventive e protettive in dotazione dell'opera e quelle ausiliarie. La scheda è corredata, quando necessario, con tavole allegate, contenenti le informazioni utili per la miglior comprensione delle misure preventive e protettive in dotazione dell'opera ed indicanti le scelte progettuali effettuate allo scopo, come la portanza e la resistenza di solai e strutture, nonché il percorso e l'ubicazione di impianti e sottoservizi. Quando la complessità dell'opera lo richieda, le suddette tavole sono corredate da immagini, foto o altri documenti utili ad illustrare le soluzioni individuate.

La **Scheda II-2** è identica alla Scheda II-1 ed è utilizzata per eventualmente adeguare il Fascicolo in fase di esecuzione dei lavori ed ogniqualvolta sia necessario a seguito delle modifiche intervenute in un'opera nel corso della sua esistenza. Tale scheda sostituisce la Scheda II-1, la quale è comunque conservata fino all'ultimazione dei lavori.

La **Scheda II-3** indica, per ciascuna misura preventiva e protettiva in dotazione dell'opera, le informazioni necessarie per pianificarne la realizzazione in condizioni di sicurezza, nonché consentire il loro utilizzo in completa sicurezza e permettere al committente il controllo della loro efficienza.



## Scheda II-1 MISURE PREVENTIVE E PROTETTIVE IN DOTAZIONE DELL'OPERA ED AUSILIARIE

### IMPIANTI

#### Impianto di illuminazione

L'impianto di illuminazione deve garantire, nel rispetto del risparmio energetico, livello ed uniformità di illuminamento, limitazione dell'abbagliamento, direzionalità della luce, colore e resa della luce.

#### Pali di illuminazione

I pali hanno altezze variabili in funzione del tipo di utilizzazione: circa 5 metri per i giardini, 8÷12 metri per le strade e 20÷30 e oltre nel caso di torri faro impiegate per l'illuminazione di grandi spazi.

La norma UNI EN 40 contiene specifiche prescrizioni riguardo la progettazione e la costruzione dei pali per illuminazione che sono definiti come sostegni destinati a far da supporto ad uno o più apparecchi di illuminazione e costituiti da una o più parti: un fusto, eventualmente un prolungamento e all'occorrenza un braccio

#### Scheda II-1: IMPIANTI - Impianto di illuminazione - Pali di illuminazione - Sostituzione dei pali

Tipologia dei lavori	CODICE SCHEDA	01.01.01.01
Ripristino		

Cadenza prevista: Quando necessario

Tipo di intervento	Rischi rilevati
Sostituzione dei pali e dei relativi elementi accessori secondo la durata di vita media fornita dal produttore. Nel caso di eventi eccezionali (temporali, terremoti ecc.) verificare la stabilità dei pali per evitare danni a cose o persone.	<ul style="list-style-type: none"> <li>• Elettrocuzione</li> <li>• Punture</li> <li>• Tagli</li> <li>• Caduta di materiale dall'alto</li> <li>• Investimento</li> </ul>

#### Informazioni per imprese esecutrici e lavoratori autonomi sulle caratteristiche tecniche dell'opera progettata e del luogo di lavoro

Punti critici	Misure preventive e protettive in dotazione dell'opera	Misure preventive e protettive ausiliarie
Accessi ai luoghi di lavoro		
Sicurezza dei luoghi di lavoro		<ul style="list-style-type: none"> <li>• Scarpa S1;</li> <li>• Guanti per rischi elettrici e folgorazione;</li> <li>• Gilet ad alta visibilità;</li> </ul>
Impianti di alimentazione e di scarico	<ul style="list-style-type: none"> <li>• Prese alimentazione elettrica BT;</li> </ul>	
Approvvigionamento e movimentazione materiali		<ul style="list-style-type: none"> <li>• Delimitare zone di deposito e stoccaggio materiali;</li> </ul>
Approvvigionamento e movimentazione attrezzature		<ul style="list-style-type: none"> <li>• Delimitare le zone di ricovero e di scarico delle attrezzature</li> </ul>

FASCICOLO DELL'OPERA Percorso pedonale rotonda Ponticelli	Capitolo 2	Rev. 1 - Giugno 2017
--	------------	----------------------

Igiene sul lavoro		
Interferenze e protezione terzi		<ul style="list-style-type: none"> <li>• W012 - Pericolo elettricità;</li> <li>• Posizionare la segnaletica di sicurezza;</li> <li>• Recinzione cantiere;</li> </ul>

I lavoratori che eseguiranno l'attività manutentiva devono essere dotati di regolari DPI con marcatura "CE", in particolare:



**Categoria:** Protezione piedi e gambe  
**Tipologia:** Calzature basse  
**Rif. norm.:** UNI EN ISO 20345  
**Denominazione:** Scarpa S1



**Categoria:** Protezione mani e braccia  
**Tipologia:** Guanti agenti fisici  
**Rif. norm.:** EN 60903

**Denominazione:** Guanti per rischi elettrici e folgorazione



**Categoria:** Protezioni per il corpo  
**Tipologia:** Indumenti ad alta visibilità  
**Rif. norm.:** EN 471

**Denominazione:** Gilet ad alta visibilità

### Lampade a incandescenza

La lampada a incandescenza è una fonte luminosa artificiale, funzionante sul principio dell'irraggiamento di fotoni generato dal surriscaldamento di un elemento metallico. La luce viene prodotta dal riscaldamento (fino a circa 2700 K) di un filamento di tungsteno attraverso cui passa la corrente elettrica.

### Scheda II-1: IMPIANTI - Impianto di illuminazione - Lampade a incandescenza - Sostituzione lampade

<b>Tipologia dei lavori</b>	<b>CODICE SCHEDA</b>	<b>01.01.02.01</b>
Manutenzione		

Cadenza prevista: 6 Mesi

Tipo di intervento	Rischi rilevati
Sostituzione delle lampade e dei relativi elementi accessori secondo la durata di vita media delle lampade fornite dal produttore. Nel caso delle lampade ad incandescenza si prevede una durata di vita media pari a 1000 h sottoposta a tre ore consecutive di accensione.	<ul style="list-style-type: none"> <li>• Elettrocuzione</li> <li>• Punture</li> <li>• Tagli</li> <li>• Investimento</li> <li>• Annegamento</li> <li>• Caduta dall'alto</li> <li>• Caduta di materiale dall'alto</li> </ul>

<b>Informazioni per imprese esecutrici e lavoratori autonomi sulle caratteristiche tecniche dell'opera progettata e del luogo di lavoro</b>

Punti critici	Misure preventive e protettive in dotazione dell'opera	Misure preventive e protettive ausiliarie
Accessi ai luoghi di lavoro		
Sicurezza dei luoghi di lavoro		<ul style="list-style-type: none"> <li>• Scarpa S1;</li> <li>• Guanti per rischi elettrici e folgorazione;</li> <li>• Gilet ad alta visibilità;</li> </ul>

FASCICOLO DELL'OPERA Percorso pedonale rotatoria Ponticelli	Capitolo 2	Rev. 1 - Giugno 2017
--	------------	----------------------

Impianti di alimentazione e di scarico	• Prese alimentazione elettrica BT;	
Approvvigionamento e movimentazione materiali		• Delimitare zone di deposito e stoccaggio materiali;
Approvvigionamento e movimentazione attrezzature		• Delimitare le zone di ricovero e di scarico delle attrezzature
Igiene sul lavoro		
Interferenze e protezione terzi		• W012 - Pericolo elettricità; • Posizionare la segnaletica di sicurezza; • Recinzione cantiere;

I lavoratori che eseguiranno l'attività manutentiva devono essere dotati di regolari DPI con marcatura "CE", in particolare:



**Categoria:** Protezione piedi e gambe  
**Tipologia:** Calzature basse  
**Rif. norm.:** UNI EN ISO 20345  
**Denominazione:** Scarpa S1



**Categoria:** Protezione mani e braccia  
**Tipologia:** Guanti agenti fisici  
**Rif. norm.:** EN 60903  
**Denominazione:** Guanti per rischi elettrici e folgorazione



**Categoria:** Protezioni per il corpo  
**Tipologia:** Indumenti ad alta visibilità  
**Rif. norm.:** EN 471  
**Denominazione:** Gilet ad alta visibilità

### Lampione

Trattasi di un lampione singolo costituito da un fusto al quale è collegato un apparecchio illuminante; può essere di ghisa oppure alluminio.



### Scheda II-1: IMPIANTI - Impianto di illuminazione - Lampione - Copia di Sostituzione lampione

Tipologia dei lavori	CODICE SCHEDA	01.01.03.01
Manutenzione		

Cadenza prevista: 15 Anni

Tipo di intervento	Rischi rilevati
Intervento di sostituzione del palo del lampione e dei relativi elementi accessori secondo normale manutenzione o in caso di eventi eccezionali quali temporali o terremoti, quando è anche necessario effettuare una verifica delle connessioni per evitare danni a cose o persone.	<ul style="list-style-type: none"> <li>• Elettrocuzione</li> <li>• Punture</li> <li>• Tagli</li> <li>• Caduta di materiale dall'alto</li> <li>• Investimento</li> <li>• Caduta dall'alto</li> <li>• MMC - Sollevamento e trasporto</li> </ul>

FASCICOLO DELL'OPERA Percorso pedonale rotonda Ponticelli	Capitolo 2	Rev. 1 - Giugno 2017
--	------------	----------------------

**Informazioni per imprese esecutrici e lavoratori autonomi sulle caratteristiche tecniche dell'opera progettata e del luogo di lavoro**

Punti critici	Misure preventive e protettive in dotazione dell'opera	Misure preventive e protettive ausiliarie
Accessi ai luoghi di lavoro		
Sicurezza dei luoghi di lavoro		<ul style="list-style-type: none"> <li>• Scarpa S1;</li> <li>• Guanti per rischi elettrici e folgorazione;</li> <li>• Gilet ad alta visibilità;</li> <li>• Utilizzo di parapetti.;</li> <li>• Elmetti di protezione;</li> </ul>
Impianti di alimentazione e di scarico	• Prese alimentazione elettrica BT;	
Approvvigionamento e movimentazione materiali		• Delimitare zone di deposito e stoccaggio materiali;
Approvvigionamento e movimentazione attrezzature		• Delimitare le zone di ricovero e di scarico delle attrezzature
Igiene sul lavoro		
Interferenze e protezione terzi		<ul style="list-style-type: none"> <li>• W012 - Pericolo elettricità;</li> <li>• Posizionare la segnaletica di sicurezza;</li> <li>• Recinzione cantiere;</li> </ul>

I lavoratori che eseguiranno l'attività manutentiva devono essere dotati di regolari DPI con marcatura "CE", in particolare:



**Categoria:** Protezione piedi e gambe  
**Tipologia:** Calzature basse  
**Rif. norm.:** UNI EN ISO 20345  
**Denominazione:** Scarpa S1



**Categoria:** Protezione mani e braccia  
**Tipologia:** Guanti agenti fisici  
**Rif. norm.:** EN 60903  
**Denominazione:** Guanti per rischi elettrici e folgorazione



**Categoria:** Protezioni per il corpo  
**Tipologia:** Indumenti ad alta visibilità  
**Rif. norm.:** EN 471  
**Denominazione:** Gilet ad alta visibilità



**Categoria:** Protezione della testa  
**Tipologia:** Elmetti  
**Rif. norm.:** EN 397  
**Denominazione:** Elmetti di protezione

**Scheda II-1: IMPIANTI - Impianto di illuminazione - Lampione - Copia di Sostituzione lampada**

Tipologia dei lavori	CODICE SCHEDA	01.01.03.02
Manutenzione		

**Cadenza prevista:** Quando necessario

Tipologia di intervento	Rischi rilevati
-------------------------	-----------------

FASCICOLO DELL'OPERA Percorso pedonale rotatoria Ponticelli	Capitolo 2	Rev. 1 - Giugno 2017
--	------------	----------------------

Intervento di sostituzione della lampada e dei relativi elementi accessori secondo il tipo di lampada utilizzata.	<ul style="list-style-type: none"> <li>• Elettrocuzione</li> <li>• Punture</li> <li>• Tagli</li> </ul>
---	--

<b>Informazioni per imprese esecutrici e lavoratori autonomi sulle caratteristiche tecniche dell'opera progettata e del luogo di lavoro</b>

Punti critici	Misure preventive e protettive in dotazione dell'opera	Misure preventive e protettive ausiliarie
Accessi ai luoghi di lavoro		
Sicurezza dei luoghi di lavoro		<ul style="list-style-type: none"> <li>• Scarpa S1;</li> <li>• Guanti per rischi elettrici e folgorazione;</li> <li>• Utilizzo di parapetti.;</li> </ul>
Impianti di alimentazione e di scarico	• Prese alimentazione elettrica BT;	
Approvvigionamento e movimentazione materiali		• Delimitare zone di deposito e stoccaggio materiali;
Approvvigionamento e movimentazione attrezzature		
Igiene sul lavoro		
Interferenze e protezione terzi		<ul style="list-style-type: none"> <li>• W012 - Pericolo elettricità;</li> <li>• Posizionare la segnaletica di sicurezza;</li> <li>• Recinzione cantiere;</li> </ul>

I lavoratori che eseguiranno l'attività manutentiva devono essere dotati di regolari DPI con marcatura "CE", in particolare:



**Categoria:** Protezione piedi e gambe  
**Tipologia:** Calzature basse  
**Rif. norm.:** UNI EN ISO 20345  
**Denominazione:** Scarpa S1



**Categoria:** Protezione mani e braccia  
**Tipologia:** Guanti agenti fisici  
**Rif. norm.:** EN 60903

**Denominazione:** Guanti per rischi elettrici e folgorazione

### Scheda II-1: IMPIANTI - Impianto di illuminazione - Lampione - Copia di Verniciatura

Tipologia dei lavori	CODICE SCHEDA	01.01.03.03
Manutenzione		

**Cadenza prevista:** Quando necessario

Tipo di intervento	Rischi rilevati
Intervento di ripristino dello strato di protezione del lampione.	<ul style="list-style-type: none"> <li>• Elettrocuzione</li> <li>• Punture</li> <li>• Tagli</li> <li>• Caduta dall'alto</li> <li>• Caduta di materiale dall'alto</li> <li>• Inalazione gas e vapori</li> </ul>

FASCICOLO DELL'OPERA Percorso pedonale rotatoria Ponticelli	Capitolo 2	Rev. 1 - Giugno 2017
--	------------	----------------------

	<ul style="list-style-type: none"> <li>• Scivolamenti</li> <li>• MMC - Sollevamento e trasporto</li> </ul>
--	--

<b>Informazioni per imprese esecutrici e lavoratori autonomi sulle caratteristiche tecniche dell'opera progettata e del luogo di lavoro</b>

Punti critici	Misure preventive e protettive in dotazione dell'opera	Misure preventive e protettive ausiliarie
Accessi ai luoghi di lavoro		
Sicurezza dei luoghi di lavoro		<ul style="list-style-type: none"> <li>• Scarpa S1;</li> <li>• Guanti per rischi elettrici e folgorazione;</li> <li>• Utilizzo di parapetti.;</li> <li>• Semimaschera filtrante per polveri FF P3;</li> </ul>
Impianti di alimentazione e di scarico	• Prese alimentazione elettrica BT;	
Approvvigionamento e movimentazione materiali		• Delimitare zone di deposito e stoccaggio materiali;
Approvvigionamento e movimentazione attrezzature		
Igiene sul lavoro		
Interferenze e protezione terzi		<ul style="list-style-type: none"> <li>• W012 - Pericolo elettricità;</li> <li>• Posizionare la segnaletica di sicurezza;</li> <li>• Recinzione cantiere;</li> </ul>

I lavoratori che eseguiranno l'attività manutentiva devono essere dotati di regolari DPI con marcatura "CE", in particolare:



**Categoria:** Protezione piedi e gambe  
**Tipologia:** Calzature basse  
**Rif. norm.:** UNI EN ISO 20345  
**Denominazione:** Scarpa S1



**Categoria:** Protezione mani e braccia  
**Tipologia:** Guanti agenti fisici  
**Rif. norm.:** EN 60903



**Denominazione:** Guanti per rischi elettrici e folgorazione  
**Categoria:** Protezione delle vie respiratorie  
**Tipologia:** Semimaschere filtranti  
**Rif. norm.:** EN 149  
**Denominazione:** Semimaschera filtrante per polveri FF P3

### Impianto elettrico

Il DM 37/2008 stabilisce che tutti gli impianti tecnologici devono essere eseguiti e riparati soltanto da imprese regolarmente iscritte al registro ditte - tenuto presso la Camera di Commercio - o all'albo provinciale delle imprese artigiane. L'imprenditore o il responsabile tecnico deve avere precisi requisiti tecnico professionali. Tali ditte, al termine dei lavori, devono rilanciare una dichiarazione di conformità: un certificato che contiene la relazione sul progetto (quando è previsto) e sugli interventi e i materiali utilizzati.



Nel caso di modifiche degli impianti esistenti, si deve verificare che tali ampliamenti o modifiche siano in accordo con la norma, o con le norme applicate, e che non compromettano la sicurezza delle parti non modificate dell'impianto esistente.

FASCICOLO DELL'OPERA Percorso pedonale rotonda Ponticelli	Capitolo 2	Rev. 1 - Giugno 2017
--	------------	----------------------

### Quadri BT

Il quadro elettrico è l'interfaccia principale con l'utente per la gestione, il comando e la distribuzione dell'energia elettrica. La norma di riferimento che sostituisce la IEC/EN 60439 è la IEC/EN 61439. Essa regola la produzione e l'installazione dei quadri elettrici a bassa tensione.

### Scheda II-1: IMPIANTI - Impianto elettrico - Quadri BT - Serraggio

Tipologia dei lavori	CODICE SCHEDA	01.02.01.01
Manutenzione		

Cadenza prevista: 1 Anni

Tipo di intervento	Rischi rilevati
Serraggio degli elementi di fissaggio quali morsetti, viti e bulloni	<ul style="list-style-type: none"> <li>• Elettrocuzione</li> <li>• Punture</li> <li>• Tagli</li> </ul>

<b>Informazioni per imprese esecutrici e lavoratori autonomi sulle caratteristiche tecniche dell'opera progettata e del luogo di lavoro</b>

Punti critici	Misure preventive e protettive in dotazione dell'opera	Misure preventive e protettive ausiliarie
Accessi ai luoghi di lavoro		
Sicurezza dei luoghi di lavoro		<ul style="list-style-type: none"> <li>• Scarpa S1;</li> <li>• Guanti per rischi elettrici e folgorazione;</li> <li>• Occhiali monoculari;</li> </ul>
Impianti di alimentazione e di scarico	• Prese alimentazione elettrica BT;	
Approvvigionamento e movimentazione materiali		
Approvvigionamento e movimentazione attrezzature		
Igiene sul lavoro		
Interferenze e protezione terzi		• W012 - Pericolo elettricità;

I lavoratori che eseguiranno l'attività manutentiva devono essere dotati di regolari DPI con marcatura "CE", in particolare:



**Categoria:** Protezione piedi e gambe  
**Tipologia:** Calzature basse  
**Rif. norm.:** UNI EN ISO 20345  
**Denominazione:** Scarpa S1



**Categoria:** Protezione mani e braccia  
**Tipologia:** Guanti agenti fisici  
**Rif. norm.:** EN 60903  
**Denominazione:** Guanti per rischi elettrici e folgorazione



**Categoria:** Protezione occhi e volto  
**Tipologia:** Protezione chimica e meccanica  
**Rif. norm.:** EN 166  
**Denominazione:** Occhiali monoculari

FASCICOLO DELL'OPERA Percorso pedonale rotonda Ponticelli	Capitolo 2	Rev. 1 - Giugno 2017
--	------------	----------------------

## Scheda II-1: IMPIANTI - Impianto elettrico - Quadri BT - Sostituzione quadro elettrico

Tipologia dei lavori	CODICE SCHEDA	01.02.01.02
----------------------	---------------	-------------

Cadenza prevista: Quando necessario

Tipo di intervento	Rischi rilevati
Intervento da eseguirsi a seguito di cattivo funzionamento o per adeguamento normativo.	<ul style="list-style-type: none"> <li>• Elettrocuzione</li> <li>• Punture</li> <li>• Tagli</li> </ul>

<b>Informazioni per imprese esecutrici e lavoratori autonomi sulle caratteristiche tecniche dell'opera progettata e del luogo di lavoro</b>
---

Punti critici	Misure preventive e protettive in dotazione dell'opera	Misure preventive e protettive ausiliarie
Accessi ai luoghi di lavoro		
Sicurezza dei luoghi di lavoro		<ul style="list-style-type: none"> <li>• Scarpa S1;</li> <li>• Guanti per rischi elettrici e folgorazione;</li> <li>• Occhiali monoculari;</li> </ul>
Impianti di alimentazione e di scarico	<ul style="list-style-type: none"> <li>• Prese alimentazione elettrica BT;</li> </ul>	
Approvvigionamento e movimentazione materiali		
Approvvigionamento e movimentazione attrezzature		
Igiene sul lavoro		
Interferenze e protezione terzi		<ul style="list-style-type: none"> <li>• W012 - Pericolo elettricità;</li> </ul>

I lavoratori che eseguiranno l'attività manutentiva devono essere dotati di regolari DPI con marcatura "CE", in particolare:



**Categoria:** Protezione piedi e gambe  
**Tipologia:** Calzature basse  
**Rif. norm.:** UNI EN ISO 20345  
**Denominazione:** Scarpa S1



**Categoria:** Protezione mani e braccia  
**Tipologia:** Guanti agenti fisici  
**Rif. norm.:** EN 60903

**Denominazione:** Guanti per rischi elettrici e folgorazione



**Categoria:** Protezione occhi e volto  
**Tipologia:** Protezione chimica e meccanica  
**Rif. norm.:** EN 166  
**Denominazione:** Occhiali monoculari



FASCICOLO DELL'OPERA Percorso pedonale rotatoria Ponticelli	Capitolo 2	Rev. 1 - Giugno 2017
--	------------	----------------------

Tipologia dei lavori Manutenzione	CODICE SCHEDA	01.02.01.03
--------------------------------------	---------------	-------------

Cadenza prevista: Quando necessario

Tipo di intervento	Rischi rilevati
Intervento da eseguirsi a seguito di cattivo funzionamento o per adeguamento normativo.	<ul style="list-style-type: none"> <li>• Elettrocuzione</li> <li>• Punture</li> <li>• Tagli</li> </ul>

<b>Informazioni per imprese esecutrici e lavoratori autonomi sulle caratteristiche tecniche dell'opera progettata e del luogo di lavoro</b>

Punti critici	Misure preventive e protettive in dotazione dell'opera	Misure preventive e protettive ausiliarie
Accessi ai luoghi di lavoro		
Sicurezza dei luoghi di lavoro		<ul style="list-style-type: none"> <li>• Scarpa S1;</li> <li>• Guanti per rischi elettrici e folgorazione;</li> <li>• Occhiali monoculari;</li> </ul>
Impianti di alimentazione e di scarico	• Prese alimentazione elettrica BT;	
Approvvigionamento e movimentazione materiali		
Approvvigionamento e movimentazione attrezzature		
Igiene sul lavoro		
Interferenze e protezione terzi		• W012 - Pericolo elettricità;

I lavoratori che eseguiranno l'attività manutentiva devono essere dotati di regolari DPI con marcatura "CE", in particolare:



**Categoria:** Protezione piedi e gambe  
**Tipologia:** Calzature basse  
**Rif. norm.:** UNI EN ISO 20345  
**Denominazione:** Scarpa S1



**Categoria:** Protezione mani e braccia  
**Tipologia:** Guanti agenti fisici  
**Rif. norm.:** EN 60903  
**Denominazione:** Guanti per rischi elettrici e folgorazione



**Categoria:** Protezione occhi e volto  
**Tipologia:** Protezione chimica e meccanica  
**Rif. norm.:** EN 166  
**Denominazione:** Occhiali monoculari

### Fusibili

Il fusibile è un dispositivo elettrico in grado di proteggere un circuito dalle sovracorrenti (causate per esempio dai cortocircuiti). Il funzionamento è estremamente semplice: il fusibile è composto di una cartuccia, attraversata da un sottile filo conduttore nel quale passa la corrente nominale del circuito da proteggere; questo filo è l'elemento fusibile vero e proprio, con una portata amperometrica ben precisa. Quando sopraggiunge una sovracorrente, il filamento fonde provocando l'apertura del circuito.

FASCICOLO DELL'OPERA Percorso pedonale rotonda Ponticelli	Capitolo 2	Rev. 1 - Giugno 2017
--	------------	----------------------

## Scheda II-1: IMPIANTI - Impianto elettrico - Fusibili - Sostituzione fusibili

Tipologia dei lavori	CODICE SCHEDA	01.02.02.01
----------------------	---------------	-------------

Cadenza prevista: A seguito di guasto

Tipo di intervento	Rischi rilevati
In seguito a cortocircuito può essere necessaria una verifica con sostituzione dei fusibili danneggiati.	<ul style="list-style-type: none"> <li>• Elettrocuzione</li> <li>• Punture</li> <li>• Tagli</li> </ul>

<b>Informazioni per imprese esecutrici e lavoratori autonomi sulle caratteristiche tecniche dell'opera progettata e del luogo di lavoro</b>
---

Punti critici	Misure preventive e protettive in dotazione dell'opera	Misure preventive e protettive ausiliarie
Accessi ai luoghi di lavoro		
Sicurezza dei luoghi di lavoro		<ul style="list-style-type: none"> <li>• Scarpa S1;</li> <li>• Guanti per rischi elettrici e folgorazione;</li> <li>• Occhiali monoculari;</li> </ul>
Impianti di alimentazione e di scarico	• Prese alimentazione elettrica BT;	
Approvvigionamento e movimentazione materiali		
Approvvigionamento e movimentazione attrezzature		
Igiene sul lavoro		
Interferenze e protezione terzi		• W012 - Pericolo elettricità;

I lavoratori che eseguiranno l'attività manutentiva devono essere dotati di regolari DPI con marcatura "CE", in particolare:



**Categoria:** Protezione piedi e gambe  
**Tipologia:** Calzature basse  
**Rif. norm.:** UNI EN ISO 20345  
**Denominazione:** Scarpa S1



**Categoria:** Protezione mani e braccia  
**Tipologia:** Guanti agenti fisici  
**Rif. norm.:** EN 60903  
**Denominazione:** Guanti per rischi elettrici e folgorazione



**Categoria:** Protezione occhi e volto  
**Tipologia:** Protezione chimica e meccanica  
**Rif. norm.:** EN 166  
**Denominazione:** Occhiali monoculari

### Canalette in PVC

Elementi in pvc per il passaggio dei cavi elettrici. Sono conformi alle prescrizioni di sicurezza dettate dalle norme CEI, dotati di marchio di qualità o certificati secondo le disposizioni di legge.



FASCICOLO DELL'OPERA Percorso pedonale rotonda Ponticelli	Capitolo 2	Rev. 1 - Giugno 2017
--	------------	----------------------

## Scheda II-1: IMPIANTI - Impianto elettrico - Canalette in PVC - Ripristino grado di protezione

Tipologia dei lavori	CODICE SCHEDA	01.02.03.01
Manutenzione		

Cadenza prevista: Quando necessario

Tipo di intervento	Rischi rilevati
Intervento che permette il ripristino del grado di protezione iniziale.	<ul style="list-style-type: none"> <li>• Elettrocuzione</li> <li>• Punture</li> <li>• Tagli</li> </ul>

Informazioni per imprese esecutrici e lavoratori autonomi sulle caratteristiche tecniche dell'opera progettata e del luogo di lavoro

Punti critici	Misure preventive e protettive in dotazione dell'opera	Misure preventive e protettive ausiliarie
Accessi ai luoghi di lavoro		
Sicurezza dei luoghi di lavoro		<ul style="list-style-type: none"> <li>• Scarpa S1;</li> <li>• Guanti per rischi elettrici e folgorazione;</li> <li>• Occhiali monoculari;</li> </ul>
Impianti di alimentazione e di scarico	• Prese alimentazione elettrica BT;	
Approvvigionamento e movimentazione materiali		
Approvvigionamento e movimentazione attrezzature		
Igiene sul lavoro		
Interferenze e protezione terzi		<ul style="list-style-type: none"> <li>• W012 - Pericolo elettricità;</li> <li>• Posizionamento segnaletica di sicurezza per la durata dei lavori;</li> </ul>

I lavoratori che eseguiranno l'attività manutentiva devono essere dotati di regolari DPI con marcatura "CE", in particolare:



**Categoria:** Protezione piedi e gambe  
**Tipologia:** Calzature basse  
**Rif. norm.:** UNI EN ISO 20345  
**Denominazione:** Scarpa S1



**Categoria:** Protezione mani e braccia  
**Tipologia:** Guanti agenti fisici  
**Rif. norm.:** EN 60903  
**Denominazione:** Guanti per rischi elettrici e folgorazione



**Categoria:** Protezione occhi e volto  
**Tipologia:** Protezione chimica e meccanica  
**Rif. norm.:** EN 166  
**Denominazione:** Occhiali monoculari

## STRUTTURE IN C.A.

### Fondazioni superficiali

Si definiscono fondazioni superficiali o fondazioni dirette, con riferimento alle opere di Ingegneria civile, quella classe di fondazioni realizzate a profondità ridotte rispetto al piano campagna.

In generale, le fondazioni non sono mai realizzate al livello originario del terreno perché, al fine di una necessaria durabilità, bisogna raggiungere almeno quegli strati di terreno che non risentono della variazione stagionale del contenuto d'acqua, che non sono interessati da fenomeni di gelo e che comunque sono al di sotto della coltre di terreno vegetale. Necessità statiche possono poi richiedere di raggiungere profondità ancora maggiori per attestarsi su uno strato di terreno di maggiore capacità portante.

### Plinti

Sono fondazioni indicate per strutture in elevazione con telaio a scheletro indipendente, in particolare nel caso in cui il terreno resistente sia affiorante o comunque poco profondo e abbia una resistenza elevata che consente di ripartire su una superficie limitata il carico concentrato trasmesso dai pilastri.

In zone sismica, per evitare spostamenti orizzontali relativi, i plinti devono essere collegati tra loro da un reticolo di travi. Inoltre ogni collegamento deve essere proporzionato in modo che sia in grado di sopportare una forza assiale di trazione o di compressione pari a ad un decimo del maggiore dei carichi verticali agenti sui plinti posti all'estremità della trave.

### Scheda II-1: STRUTTURE IN C.A. - Fondazioni superficiali - Plinti - Manutenzione fondazioni

<b>Tipologia dei lavori</b>	<b>CODICE SCHEDA</b>	<b>02.01.01.01</b>

**Cadenza prevista:** Quando necessario

<b>Tipo di intervento</b>	<b>Rischi rilevati</b>
In caso di comparsa di lesioni, cedimenti, fessurazioni e distacchi murari è necessario far eseguire accertamenti per la diagnosi statica da un tecnico abilitato. Il professionista individuerà criteri e metodi dell'intervento che regolamenteranno il consolidamento.	<ul style="list-style-type: none"> <li>• Seppellimento, sprofondamento</li> <li>• MMC - Sollevamento e trasporto</li> <li>• Getti e schizzi</li> <li>• Punture</li> <li>• Scivolamenti</li> <li>• Tagli</li> </ul>

<b>Informazioni per imprese esecutrici e lavoratori autonomi sulle caratteristiche tecniche dell'opera progettata e del luogo di lavoro</b>

<b>Punti critici</b>	<b>Misure preventive e protettive in dotazione dell'opera</b>	<b>Misure preventive e protettive ausiliarie</b>
Accessi ai luoghi di lavoro		
Sicurezza dei luoghi di lavoro		<ul style="list-style-type: none"> <li>• Elmetti di protezione;</li> <li>• Scarpa alta S3 P cantieri;</li> <li>• Guanti per rischi meccanici;</li> <li>• Gilet;</li> </ul>
Impianti di alimentazione e di scarico		<ul style="list-style-type: none"> <li>• Impianto elettrico di cantiere;</li> </ul>
Approvvigionamento e movimentazione materiali		<ul style="list-style-type: none"> <li>• Delimitare zone di deposito e stoccaggio materiali;</li> </ul>
Approvvigionamento e		

FASCICOLO DELL'OPERA Percorso pedonale rotatoria Ponticelli	Capitolo 2	Rev. 1 - Giugno 2017
--	------------	----------------------

movimentazione attrezzature		
Igiene sul lavoro		
Interferenze e protezione terzi		<ul style="list-style-type: none"> <li>• Posizionare la segnaletica di sicurezza;</li> <li>• Recinzione cantiere;</li> <li>• Gilet;</li> </ul>

I lavoratori che eseguiranno l'attività manutentiva devono essere dotati di regolari DPI con marcatura "CE", in particolare:



**Categoria:** Protezione della testa  
**Tipologia:** Elmetti  
**Rif. norm.:** EN 397  
**Denominazione:** Elmetti di protezione



**Categoria:** Protezione piedi e gambe  
**Tipologia:** Calzature alla caviglia  
**Rif. norm.:** UNI EN ISO 20345  
**Denominazione:** Scarpa alta S3 P cantieri



**Categoria:** Protezione mani e braccia  
**Tipologia:** Guanti agenti fisici  
**Rif. norm.:** EN 388  
**Denominazione:** Guanti per rischi meccanici



**Categoria:** Protezioni per il corpo  
**Tipologia:** Indumenti ad alta visibilità  
**Rif. norm.:** EN 471  
**Denominazione:** Gilet

### Cordoli di fondazione

Il cordolo di fondazione, è un particolare tipo di fondazioni dell'edilizia, è una struttura di frequente adozione per fondazioni superficiali.

Lo spessore è legato fundamentalmente alle sollecitazioni di taglio o punzonamento. La larghezza è correlata alla capacità portante del terreno ed ai carichi provenienti dalla sovrastruttura. Da ogni campata della trave ha origine un pilastro, che sorregge una porzione della sovrastruttura, trasferendone il carico in fondazione. Nel caso in esame la cordolatura è a sostegno di un manufatto che verrà successivamente realizzato.

### Scheda II-1: STRUTTURE IN C.A. - Fondazioni superficiali - Cordoli di fondazione - Verifica statica

Tipologia dei lavori	CODICE SCHEDA	02.01.02.01
----------------------	---------------	-------------

Cadenza prevista: 0 Anni

Tipo di intervento	Rischi rilevati
In caso di comparsa di lesioni, cedimenti, fessurazioni e distacchi murari è necessario far eseguire accertamenti per la diagnosi statica da un tecnico abilitato. Il professionista individuerà criteri e metodi dell'intervento che regolamenteranno il consolidamento.	<ul style="list-style-type: none"> <li>• Seppellimento, sprofondamento</li> <li>• MMC - Sollevamento e trasporto</li> <li>• Getti e schizzi</li> <li>• Punture</li> <li>• Scivolamenti</li> <li>• Tagli</li> </ul>

Informazioni per imprese esecutrici e lavoratori autonomi sulle caratteristiche tecniche dell'opera progettata e del luogo di lavoro
--

FASCICOLO DELL'OPERA Percorso pedonale rotonda Ponticelli	Capitolo 2	Rev. 1 - Giugno 2017
--	------------	----------------------

Punti critici	Misure preventive e protettive in dotazione dell'opera	Misure preventive e protettive ausiliarie
Accessi ai luoghi di lavoro		
Sicurezza dei luoghi di lavoro		<ul style="list-style-type: none"> <li>• Elmetti di protezione;</li> <li>• Scarpa alta S3 P cantieri;</li> <li>• Guanti per rischi meccanici;</li> <li>• Gilet;</li> </ul>
Impianti di alimentazione e di scarico		<ul style="list-style-type: none"> <li>• Impianto elettrico di cantiere;</li> </ul>
Approvvigionamento e movimentazione materiali		<ul style="list-style-type: none"> <li>• Delimitare zone di deposito e stoccaggio materiali;</li> </ul>
Approvvigionamento e movimentazione attrezzature		
Igiene sul lavoro		
Interferenze e protezione terzi		<ul style="list-style-type: none"> <li>• Posizionare la segnaletica di sicurezza;</li> <li>• Recinzione cantiere;</li> <li>• Gilet;</li> </ul>

I lavoratori che eseguiranno l'attività manutentiva devono essere dotati di regolari DPI con marcatura "CE", in particolare:



**Categoria:** Protezione della testa  
**Tipologia:** Elmetti  
**Rif. norm.:** EN 397  
**Denominazione:** Elmetti di protezione



**Categoria:** Protezione piedi e gambe  
**Tipologia:** Calzature alla caviglia  
**Rif. norm.:** UNI EN ISO 20345  
**Denominazione:** Scarpa alta S3 P cantieri



**Categoria:** Protezione mani e braccia  
**Tipologia:** Guanti agenti fisici  
**Rif. norm.:** EN 388  
**Denominazione:** Guanti per rischi meccanici



**Categoria:** Protezioni per il corpo  
**Tipologia:** Indumenti ad alta visibilità  
**Rif. norm.:** EN 471  
**Denominazione:** Gilet

### Opere di sostegno

Il muro di sostegno è un manufatto con la funzione principale di sostenere, o contenere, fronti di terreno di qualsiasi natura e tipologia, eventualmente artificiali o acqua come piscine e dighe.

I muri di sostegno sono distinti in base al posizionamento o al principio statico con cui resistono:

- Muri di sottoripa o sottoscarpa, che sostengono un manufatto;
- Muri di controripa, che sostengono terre sovrastanti il manufatto.

I materiali con i quali si possono costruire i muri di sostegno sono: muratura di mattoni, muratura di calcestruzzo non armato, cemento armato, gabbioni.



### Muro di contenimento

E' un'opera di contenimento realizzata con o senza contrafforti caratterizzate da elementi strutturali con comportamento analogo a mensole incastrate a nodo dal quale emergono le due solette di fondazione e quella di elevazione.

FASCICOLO DELL'OPERA Percorso pedonale rotatoria Ponticelli	Capitolo 2	Rev. 1 - Giugno 2017
--	------------	----------------------

**Scheda II-1: STRUTTURE IN C.A. - Opere di sostegno - Muro di contenimento - Manutenzione strutture**

Tipologia dei lavori	CODICE SCHEDA	02.02.01.01
Consolidamento		

Cadenza prevista: Quando necessario

Tipo di intervento	Rischi rilevati
In caso di comparsa di lesioni distacchi murari far eseguire verifiche da un tecnico abilitato. Gli interventi riparativi dovranno effettuarsi a secondo del tipo di anomalia riscontrata e previa diagnosi delle cause del difetto accertato.	<ul style="list-style-type: none"> <li>• Seppellimento, sprofondamento</li> <li>• MMC - Sollevamento e trasporto</li> <li>• Getti e schizzi</li> <li>• Punture</li> <li>• Scivolamenti</li> <li>• Tagli</li> <li>• Caduta dall'alto</li> <li>• Caduta di materiale dall'alto</li> </ul>

Informazioni per imprese esecutrici e lavoratori autonomi sulle caratteristiche tecniche dell'opera progettata e del luogo di lavoro

Punti critici	Misure preventive e protettive in dotazione dell'opera	Misure preventive e protettive ausiliarie
Accessi ai luoghi di lavoro		<ul style="list-style-type: none"> <li>• Utilizzo di ponteggi, trabattelli o scale.;</li> </ul>
Sicurezza dei luoghi di lavoro		<ul style="list-style-type: none"> <li>• Elmetti di protezione;</li> <li>• Scarpa alta S3 P cantieri;</li> <li>• Guanti per rischi meccanici;</li> <li>• Gilet;</li> <li>• Utilizzo di parapetti.;</li> </ul>
Impianti di alimentazione e di scarico		<ul style="list-style-type: none"> <li>• Impianto elettrico di cantiere;</li> <li>• Impianto di adduzione di acqua.;</li> </ul>
Approvvigionamento e movimentazione materiali		<ul style="list-style-type: none"> <li>• Delimitare zone di deposito e stoccaggio materiali;</li> </ul>
Approvvigionamento e movimentazione attrezzature		<ul style="list-style-type: none"> <li>• Delimitare zone di deposito e stoccaggio attrezzature</li> </ul>
Igiene sul lavoro		<ul style="list-style-type: none"> <li>• E' prevista l'installazione di gabinetti e locali per lavarsi.;</li> </ul>
Interferenze e protezione terzi		<ul style="list-style-type: none"> <li>• Posizionare la segnaletica di sicurezza;</li> <li>• Recinzione cantiere;</li> <li>• Gilet;</li> </ul>

I lavoratori che eseguiranno l'attività manutentiva devono essere dotati di regolari DPI con marcatura "CE", in particolare:



**Categoria:** Protezione della testa  
**Tipologia:** Elmetti  
**Rif. norm.:** EN 397  
**Denominazione:** Elmetti di protezione



**Categoria:** Protezione piedi e gambe  
**Tipologia:** Calzature alla caviglia  
**Rif. norm.:** UNI EN ISO 20345  
**Denominazione:** Scarpa alta S3 P cantieri



**Categoria:** Protezione mani e braccia  
**Tipologia:** Guanti agenti fisici  
**Rif. norm.:** EN 388  
**Denominazione:** Guanti per rischi meccanici



**Categoria:** Protezioni per il corpo  
**Tipologia:** Indumenti ad alta visibilità  
**Rif. norm.:** EN 471  
**Denominazione:** Gilet

## RIVESTIMENTI E PAVIMENTI

### Pavimentazioni esterne

Le caratteristiche principali che devono avere le pavimentazioni esterne sono un'elevata resistenza alle azioni meccaniche provocate dallo scorrimento di autoveicoli e quindi di mezzi pesanti, un'adeguata antiscivolosità, soprattutto in caso di superficie bagnata, o in caso di ghiaccio, questo specialmente nel caso del passaggio di pedoni e quindi nelle aree pubbliche, ma anche in aree trafficate da autoveicoli. Quindi la resistenza all'usura e il coefficiente d'attrito sono i più importanti attributi che devono avere. In caso di situazioni climatiche non favorevoli si deve garantire la durabilità della pavimentazione.



### Masselli in calcestruzzo

I masselli autobloccanti vanno scelti in base alla destinazione d'uso ed in particolare, nel caso di pavimentazioni stradali carrabili, è importante verificare la conformità del carico alle tabelle di classificazione del traffico. I masselli autobloccanti devono inoltre soddisfare i requisiti di accettazione previsti dalla norma UNI EN 1338.



### Scheda II-1: RIVESTIMENTI E PAVIMENTI - Pavimentazioni esterne - Masselli in calcestruzzo - Manutenzione pavimentazioni masselli

<b>Tipologia dei lavori</b>	<b>CODICE SCHEDA</b>	<b>03.01.01.01</b>
Manutenzione		

**Cadenza prevista:** Quando necessario

<b>Tipo di intervento</b>	<b>Rischi rilevati</b>
In caso di comparsa di distacchi dei masselli . Gli interventi riparativi dovranno effettuarsi previa rimozione dei masselli da sostituire e pulitura successiva dei masselli da recuperare, ripristino del fondo di sabbia e sigillatura con malta cementizia.	<ul style="list-style-type: none"> <li>• MMC - Sollevamento e trasporto</li> <li>• Scivolamenti</li> <li>• Tagli</li> <li>• Investimento</li> <li>• Getti e schizzi</li> <li>• Postura</li> </ul>

**Informazioni per imprese esecutrici e lavoratori autonomi sulle caratteristiche tecniche dell'opera progettata e del luogo di lavoro**



FASCICOLO DELL'OPERA Percorso pedonale rotonda Ponticelli	Capitolo 2	Rev. 1 - Giugno 2017
--	------------	----------------------

Punti critici	Misure preventive e protettive in dotazione dell'opera	Misure preventive e protettive ausiliarie
Accessi ai luoghi di lavoro		
Sicurezza dei luoghi di lavoro		<ul style="list-style-type: none"> <li>• Scarpa alta S3 P cantieri;</li> <li>• Guanti per rischi meccanici;</li> <li>• Occhiali monoculari;</li> <li>• Gilet ad alta visibilità;</li> </ul>
Impianti di alimentazione e di scarico	<ul style="list-style-type: none"> <li>• Prese alimentazione elettrica BT;</li> <li>• Valvola intercettazione idrica;</li> </ul>	<ul style="list-style-type: none"> <li>• Impianto elettrico di cantiere;</li> </ul>
Approvvigionamento e movimentazione materiali		<ul style="list-style-type: none"> <li>• Delimitare zone di deposito e stoccaggio materiali;</li> </ul>
Approvvigionamento e movimentazione attrezzature		<ul style="list-style-type: none"> <li>• Delimitare le zone di ricovero e di scarico delle attrezzature</li> </ul>
Igiene sul lavoro		<ul style="list-style-type: none"> <li>• Predisporre servizi igienico sanitari per lavori su strade;</li> </ul>
Interferenze e protezione terzi		<ul style="list-style-type: none"> <li>• Posizionare la segnaletica di sicurezza;</li> <li>• Recinzione cantiere;</li> <li>• Vietato l'accesso alle persone non autorizzate;</li> </ul>

I lavoratori che eseguiranno l'attività manutentiva devono essere dotati di regolari DPI con marcatura "CE", in particolare:



**Categoria:** Protezione piedi e gambe  
**Tipologia:** Calzature alla caviglia  
**Rif. norm.:** UNI EN ISO 20345  
**Denominazione:** Scarpa alta S3 P cantieri



**Categoria:** Protezione mani e braccia  
**Tipologia:** Guanti agenti fisici  
**Rif. norm.:** EN 388  
**Denominazione:** Guanti per rischi meccanici



**Categoria:** Protezione occhi e volto  
**Tipologia:** Protezione chimica e meccanica  
**Rif. norm.:** EN 166  
**Denominazione:** Occhiali monoculari



**Categoria:** Protezioni per il corpo  
**Tipologia:** Indumenti ad alta visibilità  
**Rif. norm.:** EN 471  
**Denominazione:** Gilet ad alta visibilità

### Cordoli e bordure

I cordoli, o bordure, sono manufatti di finitura prefabbricati in calcestruzzo o in pietra artificiale, utilizzati come protezione per alberature, aiuole, isole spartitraffico, ecc..., per contrastare la spinta verso l'esterno del terreno.



### Scheda II-1: RIVESTIMENTI E PAVIMENTI - Pavimentazioni esterne - Cordoli e bordure - Ripristino cordoli

<b>Tipologia dei lavori</b>	<b>CODICE SCHEDA</b>	<b>03.01.02.01</b>
Manutenzione		

FASCICOLO DELL'OPERA Percorso pedonale rotatoria Ponticelli	Capitolo 2	Rev. 1 - Giugno 2017
--	------------	----------------------

Cadenza prevista: Quando necessario

Tipo di intervento	Rischi rilevati
Intervento di sostituzione degli elementi rotti e/o rovinati con altri analoghi.	<ul style="list-style-type: none"> <li>• Urti e compressioni</li> <li>• Investimento</li> <li>• Scivolamenti</li> <li>• MMC - Sollevamento e trasporto</li> </ul>

Informazioni per imprese esecutrici e lavoratori autonomi sulle caratteristiche tecniche dell'opera progettata e del luogo di lavoro

Punti critici	Misure preventive e protettive in dotazione dell'opera	Misure preventive e protettive ausiliarie
Accessi ai luoghi di lavoro		
Sicurezza dei luoghi di lavoro		<ul style="list-style-type: none"> <li>• Giubbotto;</li> <li>• Elmetti di protezione;</li> <li>• Guanti per rischi meccanici;</li> </ul>
Impianti di alimentazione e di scarico		
Approvvigionamento e movimentazione materiali		<ul style="list-style-type: none"> <li>• Delimitare zone di deposito e stoccaggio materiali;</li> </ul>
Approvvigionamento e movimentazione attrezzature		
Igiene sul lavoro		
Interferenze e protezione terzi		<ul style="list-style-type: none"> <li>• Posizionare la segnaletica di sicurezza;</li> </ul>

I lavoratori che eseguiranno l'attività manutentiva devono essere dotati di regolari DPI con marcatura "CE", in particolare:



**Categoria:** Protezioni per il corpo  
**Tipologia:** Indumenti ad alta visibilità  
**Rif. norm.:** EN 471  
**Denominazione:** Giubbotto



**Categoria:** Protezione della testa  
**Tipologia:** Elmetti  
**Rif. norm.:** EN 397  
**Denominazione:** Elmetti di protezione



**Categoria:** Protezione mani e braccia  
**Tipologia:** Guanti agenti fisici  
**Rif. norm.:** EN 388  
**Denominazione:** Guanti per rischi meccanici

## AREE A VERDE E ARREDO URBANO

### Elementi di arredo esterno

L'arredo urbano è l'insieme degli elementi destinati ad attrezzare gli spazi pubblici urbani con manufatti fissi o mobili funzionali all'opera.

### Illuminazione pedonale

Elementi di arredo urbano per l'illuminazione a servizio dei pedoni (lampioni o lanterne),



FASCICOLO DELL'OPERA Percorso pedonale rotatoria Ponticelli	Capitolo 2	Rev. 1 - Giugno 2017
--	------------	----------------------

installate in aree attrezzate in cui vi è anche presente l'illuminazione pubblica.

### Scheda II-1: AREE A VERDE E ARREDO URBANO - Elementi di arredo esterno - Illuminazione pedonale - Sostituzione lampade

Tipologia dei lavori	CODICE SCHEDA	04.01.01.01
Manutenzione		

Cadenza prevista: Quando necessario

Tipo di intervento	Rischi rilevati
Operazione di sostituzione delle lampade e dei relativi elementi accessori.	<ul style="list-style-type: none"> <li>• Elettrocuzione</li> <li>• Punture</li> <li>• Caduta di materiale dall'alto</li> <li>• Investimento</li> <li>• Caduta dall'alto</li> </ul>

<b>Informazioni per imprese esecutrici e lavoratori autonomi sulle caratteristiche tecniche dell'opera progettata e del luogo di lavoro</b>

Punti critici	Misure preventive e protettive in dotazione dell'opera	Misure preventive e protettive ausiliarie
Accessi ai luoghi di lavoro		<ul style="list-style-type: none"> <li>• Ponteggi o trabattelli;</li> </ul>
Sicurezza dei luoghi di lavoro		<ul style="list-style-type: none"> <li>• Guanti per rischi elettrici e folgorazione;</li> <li>• Gilet ad alta visibilità;</li> <li>• Elmetti di protezione;</li> <li>• Cintura con cordino per trattenuta;</li> <li>• Utilizzo di parapetti.;</li> </ul>
Impianti di alimentazione e di scarico	<ul style="list-style-type: none"> <li>• Prese alimentazione elettrica BT;</li> </ul>	
Approvvigionamento e movimentazione materiali		<ul style="list-style-type: none"> <li>• Delimitare zone di deposito e stoccaggio materiali;</li> </ul>
Approvvigionamento e movimentazione attrezzature		<ul style="list-style-type: none"> <li>• Delimitare le zone di ricovero e di scarico delle attrezzature</li> </ul>
Igiene sul lavoro		
Interferenze e protezione terzi		<ul style="list-style-type: none"> <li>• W012 - Pericolo elettricità;</li> <li>• Posizionare la segnaletica di sicurezza;</li> <li>• Recinzione cantiere;</li> </ul>

I lavoratori che eseguiranno l'attività manutentiva devono essere dotati di regolari DPI con marcatura "CE", in particolare:



**Categoria:** Protezione mani e braccia

**Tipologia:** Guanti agenti fisici

**Rif. norm.:** EN 60903

**Denominazione:** Guanti per rischi elettrici e folgorazione

FASCICOLO DELL'OPERA Percorso pedonale rotonda Ponticelli	Capitolo 2	Rev. 1 - Giugno 2017
--	------------	----------------------



**Categoria:** Protezioni per il corpo  
**Tipologia:** Indumenti ad alta visibilità  
**Rif. norm.:** EN 471  
**Denominazione:** Gilet ad alta visibilità



**Categoria:** Protezione della testa  
**Tipologia:** Elmetti  
**Rif. norm.:** EN 397  
**Denominazione:** Elmetti di protezione



**Categoria:** Protezioni anticaduta  
**Tipologia:** Sistemi di posizionamento per prevenzione caduta  
**Rif. norm.:** UNI EN 358  
**Denominazione:** Cintura con cordino per trattenuta

### Barriere pedonali

Barriere di sicurezza e perimetrazione degli spazi pedonali. Sono realizzate con elementi tubolari e/o in grigliato elettrofuso, saldati in forme e moduli diversi. Possono essere rivestite con resine colorate allo scopo di integrarle nel contesto urbano.



### Scheda II-1: AREE A VERDE E ARREDO URBANO - Elementi di arredo esterno - Barriere pedonali - Ripristino ancoraggi

<b>Tipologia dei lavori</b>	<b>CODICE SCHEDA</b>	<b>04.01.02.01</b>
Manutenzione		

**Cadenza prevista:** Quando necessario

Tipo di intervento	Rischi rilevati
Attività di manutenzione per il ripristino degli ancoraggi delle barriere nel suolo.	<ul style="list-style-type: none"> <li>• Scivolamenti</li> <li>• Investimento</li> <li>• Punture</li> <li>• Ribaltamento</li> <li>• MMC - Sollevamento e trasporto</li> </ul>

<b>Informazioni per imprese esecutrici e lavoratori autonomi sulle caratteristiche tecniche dell'opera progettata e del luogo di lavoro</b>

Punti critici	Misure preventive e protettive in dotazione dell'opera	Misure preventive e protettive ausiliarie
Accessi ai luoghi di lavoro		
Sicurezza dei luoghi di lavoro		<ul style="list-style-type: none"> <li>• Guanti per rischi meccanici;</li> <li>• Scarpa S2;</li> <li>• Giubbotto;</li> </ul>
Impianti di alimentazione e di scarico		
Approvvigionamento e movimentazione materiali		
Approvvigionamento e movimentazione attrezzature		
Igiene sul lavoro		
Interferenze e protezione terzi		<ul style="list-style-type: none"> <li>• Posizionamento segnaletica di sicurezza per la durata dei lavori;</li> <li>• Recinzione cantiere;</li> </ul>

FASCICOLO DELL'OPERA Percorso pedonale rotonda Ponticelli	Capitolo 2	Rev. 1 - Giugno 2017
--	------------	----------------------

		• Giubbotto;
--	--	--------------

I lavoratori che eseguiranno l'attività manutentiva devono essere dotati di regolari DPI con marcatura "CE", in particolare:



**Categoria:** Protezione mani e braccia  
**Tipologia:** Guanti agenti fisici  
**Rif. norm.:** EN 388  
**Denominazione:** Guanti per rischi meccanici



**Categoria:** Protezione piedi e gambe  
**Tipologia:** Calzature basse  
**Rif. norm.:** UNI EN ISO 20345  
**Denominazione:** Scarpa S2



**Categoria:** Protezioni per il corpo  
**Tipologia:** Indumenti ad alta visibilità  
**Rif. norm.:** EN 471  
**Denominazione:** Giubbotto

### Scheda II-1: AREE A VERDE E ARREDO URBANO - Elementi di arredo esterno - Barriere pedonali - Ripristino strati protettivi

Tipologia dei lavori	CODICE SCHEDA	04.01.02.02
Manutenzione		

Cadenza prevista: Quando necessario

Tipo di intervento	Rischi rilevati
Attività di manutenzione con il ripristino delle protezioni, dei rivestimenti e delle coloriture: si provvede alla rimozione dei vecchi strati, successiva pulizia delle superfici ed applicazioni di specifici prodotti (anticorrosivi, protettivi) idonei al tipo di materiale ed alle condizioni ambientali.	<ul style="list-style-type: none"> <li>• Scivolamenti</li> <li>• Investimento</li> <li>• Punture</li> <li>• Ribaltamento</li> <li>• Inalazione gas e vapori</li> <li>• Rischio chimico</li> </ul>

<b>Informazioni per imprese esecutrici e lavoratori autonomi sulle caratteristiche tecniche dell'opera progettata e del luogo di lavoro</b>

Punti critici	Misure preventive e protettive in dotazione dell'opera	Misure preventive e protettive ausiliarie
Accessi ai luoghi di lavoro		
Sicurezza dei luoghi di lavoro		<ul style="list-style-type: none"> <li>• Guanti per rischi meccanici;</li> <li>• Scarpa S2;</li> <li>• Giubbotto;</li> <li>• Semimaschera filtrante per polveri FF P3;</li> </ul>
Impianti di alimentazione e di scarico		
Approvvigionamento e movimentazione materiali		
Approvvigionamento e movimentazione attrezzature		
Igiene sul lavoro		

FASCICOLO DELL'OPERA Percorso pedonale rotatoria Ponticelli	Capitolo 2	Rev. 1 - Giugno 2017
--	------------	----------------------

Interferenze e protezione terzi	<ul style="list-style-type: none"> <li>• Posizionamento segnaletica di sicurezza per la durata dei lavori;</li> <li>• Recinzione cantiere;</li> <li>• Giubbotto;</li> </ul>
---------------------------------	---

I lavoratori che eseguiranno l'attività manutentiva devono essere dotati di regolari DPI con marcatura "CE", in particolare:



**Categoria:** Protezione mani e braccia  
**Tipologia:** Guanti agenti fisici  
**Rif. norm.:** EN 388  
**Denominazione:** Guanti per rischi meccanici



**Categoria:** Protezione piedi e gambe  
**Tipologia:** Calzature basse  
**Rif. norm.:** UNI EN ISO 20345  
**Denominazione:** Scarpa S2



**Categoria:** Protezioni per il corpo  
**Tipologia:** Indumenti ad alta visibilità  
**Rif. norm.:** EN 471  
**Denominazione:** Giubbotto



**Categoria:** Protezione delle vie respiratorie  
**Tipologia:** Semimaschere filtranti  
**Rif. norm.:** EN 149  
**Denominazione:** Semimaschera filtrante per polveri FF P3

### Aree a verde e delimitazione percorsi

Le aree verdi rappresentano una risorsa fondamentale per la sostenibilità e la qualità della vita nelle aree urbane. Oltre alle note funzioni estetiche e ricreative, esse contribuiscono a mitigare l'inquinamento delle varie matrici ambientali (aria, acqua, suolo), migliorano il microclima delle città e mantengono la biodiversità.

### Manto erboso

Il manto o tappeto erboso è la copertura di prati, hanno principalmente una funzione ornamentale. Deve essere resistente alle tosature, al calpestio, al freddo, alla siccità, alle malattie, uniforme nell'aspetto, buona capacità di accostamento e riprodursi vegetativamente.

### Scheda II-1: AREE A VERDE E ARREDO URBANO - Aree a verde e delimitazione percorsi - Manto erboso - Pulizia manto erboso

Tipologia dei lavori	CODICE SCHEDA	04.02.01.01
Manutenzione		

Cadenza prevista: 6 Mesi

Tipo di intervento	Rischi rilevati
L'attività prevede l'esecuzione tosatura ed estirpazione di vegetazione selvatica. Le operazioni di taglio e rimozione sono seguite da pulizia e/o rastrellatura.	<ul style="list-style-type: none"> <li>• Inalazione polveri</li> <li>• Proiezione di schegge</li> <li>• Tagli</li> <li>• Urti e compressioni</li> </ul>

Informazioni per imprese esecutrici e lavoratori autonomi sulle caratteristiche tecniche dell'opera progettata e del luogo di lavoro
--

FASCICOLO DELL'OPERA Percorso pedonale rotonda Ponticelli	Capitolo 2	Rev. 1 - Giugno 2017
--	------------	----------------------

Punti critici	Misure preventive e protettive in dotazione dell'opera	Misure preventive e protettive ausiliarie
Accessi ai luoghi di lavoro		
Sicurezza dei luoghi di lavoro		<ul style="list-style-type: none"> <li>• Semimaschera filtrante per polveri FF P3;</li> <li>• Guanti monouso in lattice ;</li> <li>• Calotta con visiera in rete;</li> <li>• Scarpa alta SB forestale e stradale;</li> <li>• Gilet ad alta visibilità;</li> </ul>
Impianti di alimentazione e di scarico		
Approvvigionamento e movimentazione materiali		<ul style="list-style-type: none"> <li>• Delimitare zone di deposito e stoccaggio materiali;</li> </ul>
Approvvigionamento e movimentazione attrezzature		<ul style="list-style-type: none"> <li>• Delimitare le zone di ricovero e di scarico delle attrezzature</li> </ul>
Igiene sul lavoro		
Interferenze e protezione terzi		<ul style="list-style-type: none"> <li>• Recinzione cantiere;</li> <li>• W001 - Pericolo generico;</li> </ul>

I lavoratori che eseguiranno l'attività manutentiva devono essere dotati di regolari DPI con marcatura "CE", in particolare:



**Categoria:** Protezione delle vie respiratorie  
**Tipologia:** Semimaschere filtranti  
**Rif. norm.:** EN 149  
**Denominazione:** Semimaschera filtrante per polveri FF P3



**Categoria:** Protezione mani e braccia  
**Tipologia:** Guanti agenti chimici e microorganismi  
**Rif. norm.:** EN 374  
**Denominazione:** Guanti monouso in lattice



**Categoria:** Protezione occhi e volto  
**Tipologia:** Protezione chimica e meccanica  
**Rif. norm.:** EN 166; UNI EN 1731  
**Denominazione:** Calotta con visiera in rete



**Categoria:** Protezione piedi e gambe  
**Tipologia:** Calzature alla caviglia  
**Rif. norm.:** UNI EN ISO 20345  
**Denominazione:** Scarpa alta SB forestale e stradale



**Categoria:** Protezioni per il corpo  
**Tipologia:** Indumenti ad alta visibilità  
**Rif. norm.:** EN 471  
**Denominazione:** Gilet ad alta visibilità

### Staccionante

Le staccionate, di norma in legno, sono impiegate per dividere le aree a verde o per delimitare percorsi non pedonali come, ad esempio, le piste ciclabili. Sono fissate al terreno con infissione dei pali e in alcuni casi mediante l'ausilio di supporti metallici.

### Scheda II-1: AREE A VERDE E ARREDO URBANO - Aree a verde e delimitazione percorsi - Staccionante - Interventi manufatti in legno

Tipologia dei lavori	CODICE SCHEDA	04.02.02.01
----------------------	---------------	-------------

FASCICOLO DELL'OPERA Percorso pedonale rotatoria Ponticelli	Capitolo 2	Rev. 1 - Giugno 2017
--	------------	----------------------

--

Cadenza prevista: Quando necessario

Tipo di intervento	Rischi rilevati
In caso di comparsa di lesioni, ammaloramenti o qualunque altra manifestazione che possa presentare sintomo di situazione anomala.	<ul style="list-style-type: none"> <li>• Caduta dall'alto</li> <li>• Caduta di materiale dall'alto</li> <li>• Proiezione di schegge</li> <li>• Tagli</li> <li>• MMC - Sollevamento e trasporto</li> </ul>

Informazioni per imprese esecutrici e lavoratori autonomi sulle caratteristiche tecniche dell'opera progettata e del luogo di lavoro

Punti critici	Misure preventive e protettive in dotazione dell'opera	Misure preventive e protettive ausiliarie
Accessi ai luoghi di lavoro		
Sicurezza dei luoghi di lavoro		<ul style="list-style-type: none"> <li>• Guanti per rischi meccanici;</li> <li>• Scarpa S3 P;</li> <li>• Elmetti di protezione;</li> <li>• Occhiali monoculari;</li> </ul>
Impianti di alimentazione e di scarico		
Approvvigionamento e movimentazione materiali		<ul style="list-style-type: none"> <li>• Delimitare zone di deposito e stoccaggio materiali;</li> </ul>
Approvvigionamento e movimentazione attrezzature		<ul style="list-style-type: none"> <li>• Delimitare le zone di ricovero e di scarico delle attrezzature</li> </ul>
Igiene sul lavoro	<ul style="list-style-type: none"> <li>• Valvola intercettazione idrica;</li> </ul>	<ul style="list-style-type: none"> <li>• Se necessario disporre servizi igienici per i lavoratori.;</li> </ul>
Interferenze e protezione terzi		<ul style="list-style-type: none"> <li>• Posizionare la segnaletica di sicurezza;</li> <li>• Recinzione cantiere;</li> <li>• Gilet;</li> </ul>

I lavoratori che eseguiranno l'attività manutentiva devono essere dotati di regolari DPI con marcatura "CE", in particolare:



**Categoria:** Protezione mani e braccia  
**Tipologia:** Guanti agenti fisici  
**Rif. norm.:** EN 388  
**Denominazione:** Guanti per rischi meccanici



**Categoria:** Protezione piedi e gambe  
**Tipologia:** Calzature basse  
**Rif. norm.:** UNI EN ISO 20345  
**Denominazione:** Scarpa S3 P



**Categoria:** Protezioni per il corpo  
**Tipologia:** Indumenti ad alta visibilità  
**Rif. norm.:** EN 471  
**Denominazione:** Gilet



**Categoria:** Protezione della testa  
**Tipologia:** Elmetti  
**Rif. norm.:** EN 397  
**Denominazione:** Elmetti di protezione

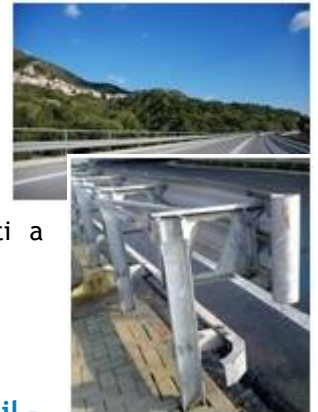




**Categoria:** Protezione occhi e volto  
**Tipologia:** Protezione chimica e meccanica  
**Rif. norm.:** EN 166  
**Denominazione:** Occhiali monoculari

**Sede stradale**

La sede stradale è la porzione di infrastruttura per lo più pavimentata, sia questa banchina o carreggiata, per la circolazione di veicoli ed il passaggio di pedoni.



**Guard rail**

Il guard rail o barriere di contenimento è un dispositivo di sicurezza e di ritenuta passiva atta a contenere i veicoli all'interno della strada e/o della carreggiata, con lo scopo di migliorare la sicurezza riducendo gli effetti degli incidenti dovuti a sbandamento.

**Scheda II-1: AREE A VERDE E ARREDO URBANO - Sede stradale - Guard rail - Ripristino guard rail**

<b>Tipologia dei lavori</b>	<b>CODICE SCHEDA</b>	<b>04.03.01.01</b>

**Cadenza prevista:** Quando necessario

<b>Tipo di intervento</b>	<b>Rischi rilevati</b>
Quando la struttura metallica presenta segni di corrosione o usura degli strati protettivi. L'intervento può essere integrato con lavori di saldatura per sostituzione delle parti danneggiate a seguito di eventuale modifica.	<ul style="list-style-type: none"> <li>• Esposizione a fumi di saldatura</li> <li>• Getti e schizzi</li> <li>• Tagli</li> <li>• Urti e compressioni</li> <li>• Rischio chimico</li> <li>• Radiazioni ottiche non coerenti</li> <li>• Investimento</li> </ul>

<b>Informazioni per imprese esecutrici e lavoratori autonomi sulle caratteristiche tecniche dell'opera progettata e del luogo di lavoro</b>

<b>Punti critici</b>	<b>Misure preventive e protettive in dotazione dell'opera</b>	<b>Misure preventive e protettive ausiliarie</b>
Accessi ai luoghi di lavoro		<ul style="list-style-type: none"> <li>• Scala a libro;</li> <li>• Ponti su cavalletti;</li> </ul>
Sicurezza dei luoghi di lavoro		<ul style="list-style-type: none"> <li>• Guanti monouso in vinile;</li> <li>• Occhiali due oculari;</li> </ul>
Impianti di alimentazione e di scarico		
Approvvigionamento e movimentazione materiali		<ul style="list-style-type: none"> <li>• Delimitare zone di deposito e stoccaggio materiali;</li> </ul>
Approvvigionamento e movimentazione attrezzature		<ul style="list-style-type: none"> <li>• Delimitare le zone di ricovero e di scarico delle attrezzature</li> </ul>

FASCICOLO DELL'OPERA Percorso pedonale rotatoria Ponticelli	Capitolo 2	Rev. 1 - Giugno 2017
--	------------	----------------------

Igiene sul lavoro		
Interferenze e protezione terzi		<ul style="list-style-type: none"> <li>• Posizionare la segnaletica di sicurezza;</li> <li>• Gilet ad alta visibilità;</li> <li>• W001 - Pericolo generico;</li> <li>• Sistema con assorbitore di energia;</li> </ul>

I lavoratori che eseguiranno l'attività manutentiva devono essere dotati di regolari DPI con marcatura "CE", in particolare:



**Categoria:** Protezione mani e braccia  
**Tipologia:** Guanti agenti chimici e microorganismi  
**Rif. norm.:** EN 374



**Denominazione:** Guanti monouso in vinile  
**Categoria:** Protezione occhi e volto  
**Tipologia:** Protezione chimica e meccanica  
**Rif. norm.:** EN 166



**Denominazione:** Occhiali due oculari  
**Categoria:** Protezioni per il corpo  
**Tipologia:** Indumenti ad alta visibilità  
**Rif. norm.:** EN 471



**Denominazione:** Gilet ad alta visibilità  
**Categoria:** Protezioni anticaduta  
**Tipologia:** Sistemi di arresto caduta  
**Rif. norm.:** UNI 11158; UNI EN 355  
**Denominazione:** Sistema con assorbitore di energia

### Segnaletica orizzontale

La segnaletica orizzontale è composta da tutte le strisce e le scritte che si possono incontrare sulla pavimentazione stradale con funzione di prescrizione o di indicazione al fine di regolamentare la circolazione di veicoli e persone.



### Scheda II-1: AREE A VERDE E ARREDO URBANO - Sede stradale - Segnaletica orizzontale - Verniciatura

Tipologia dei lavori	CODICE SCHEDA	04.03.02.01
Ripristino		

Cadenza prevista: Quando necessario

Tipo di intervento	Rischi rilevati
L'intervento di verniciatura può essere necessario sia per il ripristino della loro visibilità, sia per adeguamenti ai regolamenti territoriali. Prima della stesa della vernice o dei materiali plastici le superfici delle pavimentazioni interessate dovranno essere ben ripulite da terriccio, sabbia, detriti e da altri eventuali materiali estranei.	<ul style="list-style-type: none"> <li>• Getti e schizzi</li> <li>• Investimento</li> <li>• Olii minerali e derivati</li> <li>• Postura</li> <li>• Urti e compressioni</li> </ul>

Informazioni per imprese esecutrici e lavoratori autonomi sulle caratteristiche tecniche dell'opera progettata e del luogo di lavoro

Punti critici	Misure preventive e protettive in	Misure preventive e protettive ausiliarie
---------------	-----------------------------------	---

FASCICOLO DELL'OPERA Percorso pedonale rotatoria Ponticelli	Capitolo 2	Rev. 1 - Giugno 2017
--	------------	----------------------

	dotazione dell'opera	
Accessi ai luoghi di lavoro		
Sicurezza dei luoghi di lavoro		<ul style="list-style-type: none"> <li>• Elmetti di protezione;</li> <li>• Gilet ad alta visibilità;</li> <li>• Guanti per rischi meccanici;</li> <li>• Scarpa alta SB forestale e stradale;</li> <li>• Semimaschera filtrante per polveri FF P3;</li> </ul>
Impianti di alimentazione e di scarico		
Approvvigionamento e movimentazione materiali		<ul style="list-style-type: none"> <li>• Delimitare zone di deposito e stoccaggio materiali;</li> </ul>
Approvvigionamento e movimentazione attrezzature		<ul style="list-style-type: none"> <li>• Delimitare le zone di ricovero e di scarico delle attrezzature</li> </ul>
Igiene sul lavoro		
Interferenze e protezione terzi		<ul style="list-style-type: none"> <li>• Posizionare la segnaletica di sicurezza;</li> <li>• Recinzione cantiere;</li> </ul>

I lavoratori che eseguiranno l'attività manutentiva devono essere dotati di regolari DPI con marcatura "CE", in particolare:



**Categoria:** Protezione della testa  
**Tipologia:** Elmetti  
**Rif. norm.:** EN 397  
**Denominazione:** Elmetti di protezione



**Categoria:** Protezioni per il corpo  
**Tipologia:** Indumenti ad alta visibilità  
**Rif. norm.:** EN 471  
**Denominazione:** Gilet ad alta visibilità



**Categoria:** Protezione mani e braccia  
**Tipologia:** Guanti agenti fisici  
**Rif. norm.:** EN 388  
**Denominazione:** Guanti per rischi meccanici



**Categoria:** Protezione piedi e gambe  
**Tipologia:** Calzature alla caviglia  
**Rif. norm.:** UNI EN ISO 20345  
**Denominazione:** Scarpa alta SB forestale e stradale



**Categoria:** Protezione delle vie respiratorie  
**Tipologia:** Semimaschere filtranti  
**Rif. norm.:** EN 149  
**Denominazione:** Semimaschera filtrante per polveri FF P3

### Segnaletica verticale

La segnaletica verticale è costituita dall'insieme dei cartelli (obblighi e divieti) che regolano il transito di veicoli e pedoni. Le prescrizioni normative che regolano l'impiego della segnaletica stradale sono contenute nel codice della strada.



### Scheda II-1: AREE A VERDE E ARREDO URBANO - Sede stradale - Segnaletica verticale - Integrazione e sostituzione

Tipologia dei lavori	CODICE SCHEDA	04.03.03.01
Ripristino		

FASCICOLO DELL'OPERA Percorso pedonale rotonda Ponticelli	Capitolo 2	Rev. 1 - Giugno 2017
--	------------	----------------------


Cadenza prevista: Quando necessario


Tipo di intervento	Rischi rilevati
In caso di danneggiamento o variazioni dei regolamenti può essere necessario sostituire, rimuovere o integrare la segnaletica. In caso di sostituzione i paletti vanno assicurati al suolo secondo a regola d'arte in modo da non costituire pericoli per la collettività.	<ul style="list-style-type: none"> <li>• Investimento</li> <li>• Urti e compressioni</li> </ul>


Informazioni per imprese esecutrici e lavoratori autonomi sulle caratteristiche tecniche dell'opera progettata e del luogo di lavoro


Punti critici	Misure preventive e protettive in dotazione dell'opera	Misure preventive e protettive ausiliarie
Accessi ai luoghi di lavoro		
Sicurezza dei luoghi di lavoro		<ul style="list-style-type: none"> <li>• Elmetti di protezione;</li> <li>• Guanti per rischi meccanici;</li> <li>• Scarpa alta SB forestale e stradale;</li> <li>• Gilet ad alta visibilità;</li> </ul>
Impianti di alimentazione e di scarico		
Approvvigionamento e movimentazione materiali		<ul style="list-style-type: none"> <li>• Delimitare zone di deposito e stoccaggio materiali;</li> </ul>
Approvvigionamento e movimentazione attrezzature		<ul style="list-style-type: none"> <li>• Delimitare le zone di ricovero e di scarico delle attrezzature</li> </ul>
Igiene sul lavoro		
Interferenze e protezione terzi		<ul style="list-style-type: none"> <li>• Posizionare la segnaletica di sicurezza;</li> <li>• Recinzione cantiere;</li> </ul>

I lavoratori che eseguiranno l'attività manutentiva devono essere dotati di regolari DPI con marcatura "CE", in particolare:

- 

**Categoria:** Protezione della testa  
**Tipologia:** Elmetti  
**Rif. norm.:** EN 397  
**Denominazione:** Elmetti di protezione
- 

**Categoria:** Protezione mani e braccia  
**Tipologia:** Guanti agenti fisici  
**Rif. norm.:** EN 388  
**Denominazione:** Guanti per rischi meccanici
- 

**Categoria:** Protezione piedi e gambe  
**Tipologia:** Calzature alla caviglia  
**Rif. norm.:** UNI EN ISO 20345  
**Denominazione:** Scarpa alta SB forestale e stradale
- 

**Categoria:** Protezioni per il corpo  
**Tipologia:** Indumenti ad alta visibilità  
**Rif. norm.:** EN 471  
**Denominazione:** Gilet ad alta visibilità

## RETI ESTERNE

### Rete fognaria

Complesso di canalizzazioni, generalmente sotterranee, per raccogliere e smaltire



FASCICOLO DELL'OPERA Percorso pedonale rotatoria Ponticelli	Capitolo 2	Rev. 1 - Giugno 2017
--	------------	----------------------

lontano da insediamenti civili e/o produttivi le acque superficiali (meteoriche, di lavaggio, ecc.) e quelle reflue provenienti dalle attività umane in generale.

Le canalizzazioni funzionano a pelo libero; in tratti particolari, in funzione dell'altimetria dell'abitato da servire, il loro funzionamento può essere in pressione.

### Collettori

Si tratta di canalizzazioni costituenti l'ossatura principale della rete che raccolgono le acque provenienti dalle fogne più importanti e quelle ad essi direttamente addotte da fognoli e/o caditoie.



## Scheda II-1: RETI ESTERNE - Rete fognaria - Collettori - Pulizia e manutenzione

Tipologia dei lavori	CODICE SCHEDA	05.01.01.01
Pulizia		

Cadenza prevista: 1 Anni

Tipo di intervento	Rischi rilevati
Pulizia del collettore acque nere o miste mediante asportazione dei fanghi di deposito e lavaggio con acqua a pressione.	<ul style="list-style-type: none"> <li>• Getti e schizzi</li> <li>• Scivolamenti</li> <li>• Urti e compressioni</li> <li>• Rischio biologico</li> </ul>

Informazioni per imprese esecutrici e lavoratori autonomi sulle caratteristiche tecniche dell'opera progettata e del luogo di lavoro

Punti critici	Misure preventive e protettive in dotazione dell'opera	Misure preventive e protettive ausiliarie
Accessi ai luoghi di lavoro		
Sicurezza dei luoghi di lavoro		<ul style="list-style-type: none"> <li>• Occhiali monoculari;</li> <li>• Scarpa S2;</li> <li>• Tuta;</li> </ul>
Impianti di alimentazione e di scarico		
Approvvigionamento e movimentazione materiali		
Approvvigionamento e movimentazione attrezzature		
Igiene sul lavoro	<ul style="list-style-type: none"> <li>• Saracinesca per l'intercettazione dell'acqua;</li> </ul>	<ul style="list-style-type: none"> <li>• Effettuare una accurata ed approfondita igiene personale dopo avere compiuto le operazioni di revisione della fossa settica.;</li> <li>• Utilizzare attrezzi specifici in modo da evitare il contatto diretto delle mani con l'agente biologico e possibili imbrattamenti degli abiti.;</li> </ul>
Interferenze e protezione terzi		<ul style="list-style-type: none"> <li>• Posizionare la segnaletica di sicurezza;</li> <li>• E' importante concordare con la committenza i momenti dell'intervento, evitando possibilmente la presenza di altri operatori. Occorrerà, comunque, segnalare la presenza di operatori mediante segnaletica nelle parti comuni o private esterne.;</li> </ul>

FASCICOLO DELL'OPERA Percorso pedonale rotatoria Ponticelli	Capitolo 2	Rev. 1 - Giugno 2017
--	------------	----------------------

--	--	--

I lavoratori che eseguiranno l'attività manutentiva devono essere dotati di regolari DPI con marcatura "CE", in particolare:



**Categoria:** Protezione occhi e volto  
**Tipologia:** Protezione chimica e meccanica  
**Rif. norm.:** EN 166  
**Denominazione:** Occhiali monoculari



**Categoria:** Protezione piedi e gambe  
**Tipologia:** Calzature basse  
**Rif. norm.:** UNI EN ISO 20345  
**Denominazione:** Scarpa S2



**Categoria:** Protezioni per il corpo  
**Tipologia:** Indumenti ad alta visibilità  
**Rif. norm.:** EN 471  
**Denominazione:** Tuta

<b>Tavole allegate</b>	<ul style="list-style-type: none"> <li>• Planimetria con Schema e particolari fognatura;</li> </ul>
------------------------	---

### Pozzetti di scarico

I pozzetti di scarico hanno dimensioni specifiche in relazione alle diverse caratteristiche del materiale da trattenere: presenta un cestello forato che permette lo scorrimento dell'acqua, mentre il materiale grossolano rimane trattenuto. Qualora fosse necessario trattenere anche sabbia e fango, si ricorre ad una vaschetta di decantazione collocata sul fondo del pozzetto.



## Scheda II-1: RETI ESTERNE - Rete fognaria - Pozzetti di scarico - Pulizia e manutenzione

<b>Tipologia dei lavori</b>	<b>CODICE SCHEDA</b>	<b>05.01.02.01</b>
Pulizia		

Cadenza prevista: 1 Anni

Tipo di intervento	Rischi rilevati
Pulizia dei pozzetti mediante asportazione dei fanghi di deposito e lavaggio con acqua a pressione.	<ul style="list-style-type: none"> <li>• Getti e schizzi</li> <li>• Scivolamenti</li> <li>• Urti e compressioni</li> <li>• Rischio biologico</li> </ul>

<b>Informazioni per imprese esecutrici e lavoratori autonomi sulle caratteristiche tecniche dell'opera progettata e del luogo di lavoro</b>

Punti critici	Misure preventive e protettive in dotazione dell'opera	Misure preventive e protettive ausiliarie
Accessi ai luoghi di lavoro		
Sicurezza dei luoghi di lavoro		<ul style="list-style-type: none"> <li>• Occhiali monoculari;</li> <li>• Scarpa S2;</li> <li>• Tuta;</li> </ul>
Impianti di alimentazione e di scarico		

FASCICOLO DELL'OPERA Percorso pedonale rotatoria Ponticelli	Capitolo 2	Rev. 1 - Giugno 2017
--	------------	----------------------

Approvvigionamento e movimentazione materiali		
Approvvigionamento e movimentazione attrezzature		
Igiene sul lavoro	<ul style="list-style-type: none"> <li>• Saracinesca per l'intercettazione dell'acqua;</li> </ul>	<ul style="list-style-type: none"> <li>• Effettuare una accurata ed approfondita igiene personale dopo avere compiuto le operazioni di revisione della fossa settica.;</li> <li>• Utilizzare attrezzi specifici in modo da evitare il contatto diretto delle mani con l'agente biologico e possibili imbrattamenti degli abiti.;</li> </ul>
Interferenze e protezione terzi		<ul style="list-style-type: none"> <li>• Posizionare la segnaletica di sicurezza;</li> <li>• E' importante concordare con la committenza i momenti dell'intervento, evitando possibilmente la presenza di altri operatori. Occorrerà, comunque, segnalare la presenza di operatori mediante segnaletica nelle parti comuni o private esterne.;</li> </ul>

I lavoratori che eseguiranno l'attività manutentiva devono essere dotati di regolari DPI con marcatura "CE", in particolare:



**Categoria:** Protezione occhi e volto  
**Tipologia:** Protezione chimica e meccanica  
**Rif. norm.:** EN 166  
**Denominazione:** Occhiali monoculari



**Categoria:** Protezione piedi e gambe  
**Tipologia:** Calzature basse  
**Rif. norm.:** UNI EN ISO 20345  
**Denominazione:** Scarpa S2



**Categoria:** Protezioni per il corpo  
**Tipologia:** Indumenti ad alta visibilità  
**Rif. norm.:** EN 471  
**Denominazione:** Tuta

<b>Tavole allegate</b>	<ul style="list-style-type: none"> <li>• Planimetria con Schema e particolari fognatura;</li> </ul>
------------------------	---

### Pozzetti di ispezione e caditoie

I pozzetti di ispezione sono collocati in corrispondenza di punti singolari della rete fognaria, dimensionati in modo tale da consentire l'accesso agevole al personale addetto alle operazioni di manutenzione e controllo, di norma sezioni orizzontali pari a 1x1,2 mq risultano.

Le caditoie a griglia hanno una struttura semplice e sono essenzialmente costituite da una bocca di presa, da un pozzetto di contenimento (quasi sempre dotato di camera di sedimentazione per trattenere le materie solide prodotte dalla utilizzazione delle pertinenze stradali quali ad esempio mercati rionali), e di chiusura idraulica per impedire l'uscita dalla fogna di animali (blatte, ratti, ecc) e di esalazioni moleste.

Le bocche di presa possono essere:

- a griglia: la caditoia è in sede stradale con l'apertura nel proprio cielo protetta da griglia metallica (normalmente in ghisa) in corrispondenza delle cunette sottostanti ai marciapiedi o delle strade a culla;
- a bocchetta (o a bocca di lupo): viene ricavata nel corpo del cordone del marciapiede e in questo caso la caditoia, dotata di chiusino d'ispezione è collocata sotto il piano di calpestio del marciapiede.



FASCICOLO DELL'OPERA Percorso pedonale rotatoria Ponticelli	Capitolo 2	Rev. 1 - Giugno 2017
--	------------	----------------------

Tipologia dei lavori	CODICE SCHEDA	05.01.03.01
Pulizia		

Cadenza prevista: 1 Anni

Tipo di intervento	Rischi rilevati
Pulizia dei pozzetti mediante asportazione dei fanghi di deposito e lavaggio con acqua a pressione.	<ul style="list-style-type: none"> <li>• Getti e schizzi</li> <li>• Scivolamenti</li> <li>• Urti e compressioni</li> <li>• Rischio biologico</li> </ul>

Informazioni per imprese esecutrici e lavoratori autonomi sulle caratteristiche tecniche dell'opera progettata e del luogo di lavoro

Punti critici	Misure preventive e protettive in dotazione dell'opera	Misure preventive e protettive ausiliarie
Accessi ai luoghi di lavoro		
Sicurezza dei luoghi di lavoro		<ul style="list-style-type: none"> <li>• Occhiali monoculari;</li> <li>• Scarpa S2;</li> <li>• Tuta;</li> </ul>
Impianti di alimentazione e di scarico		
Approvvigionamento e movimentazione materiali		
Approvvigionamento e movimentazione attrezzature		
Igiene sul lavoro	<ul style="list-style-type: none"> <li>• Saracinesca per l'intercettazione dell'acqua;</li> </ul>	<ul style="list-style-type: none"> <li>• Effettuare una accurata ed approfondita igiene personale dopo avere compiuto le operazioni di revisione della fossa settica.;</li> <li>• Utilizzare attrezzi specifici in modo da evitare il contatto diretto delle mani con l'agente biologico e possibili imbrattamenti degli abiti.;</li> </ul>
Interferenze e protezione terzi		<ul style="list-style-type: none"> <li>• Posizionare la segnaletica di sicurezza;</li> <li>• E' importante concordare con la committenza i momenti dell'intervento, evitando possibilmente la presenza di altri operatori. Occorrerà, comunque, segnalare la presenza di operatori mediante segnaletica nelle parti comuni o private esterne.;</li> </ul>

I lavoratori che eseguiranno l'attività manutentiva devono essere dotati di regolari DPI con marcatura "CE", in particolare:



**Categoria:** Protezione occhi e volto  
**Tipologia:** Protezione chimica e meccanica  
**Rif. norm.:** EN 166  
**Denominazione:** Occhiali monoculari



**Categoria:** Protezione piedi e gambe  
**Tipologia:** Calzature basse  
**Rif. norm.:** UNI EN ISO 20345  
**Denominazione:** Scarpa S2





**Categoria:** Protezioni per il corpo  
**Tipologia:** Indumenti ad alta visibilità  
**Rif. norm.:** EN 471  
**Denominazione:** Tuta

**Tavole allegate**

- Planimetria con Schema e particolari fognatura;

**Tubazioni**

La caratteristica principale delle tubazioni per fognatura è quella di avere una buona resistenza alle azioni di tipo fisico, chimico e/o biologico, provocate dalle acque reflue e/o meteoriche trasportate.

Tale protezione interna viene assicurata o dal materiale costituente il tubo (gres, PVC, ecc.) oppure da idonei rivestimenti interni (poliuretano nelle tubazioni in ghisa sferoidale).



**Scheda II-1: RETI ESTERNE - Rete fognaria - Tubazioni - Pulizia e manutenzione**

<b>Tipologia dei lavori</b>	<b>CODICE SCHEDA</b>	<b>05.01.04.01</b>
Pulizia		

Cadenza prevista: 6 Mesi

<b>Tipo di intervento</b>	<b>Rischi rilevati</b>
Pulizia dei sedimenti formati e che provocano ostruzioni diminuendo la capacità di trasporto dei fluidi.	<ul style="list-style-type: none"> <li>• Getti e schizzi</li> <li>• Scivolamenti</li> <li>• Urti e compressioni</li> <li>• Rischio biologico</li> </ul>

**Informazioni per imprese esecutrici e lavoratori autonomi sulle caratteristiche tecniche dell'opera progettata e del luogo di lavoro**

<b>Punti critici</b>	<b>Misure preventive e protettive in dotazione dell'opera</b>	<b>Misure preventive e protettive ausiliarie</b>
Accessi ai luoghi di lavoro		
Sicurezza dei luoghi di lavoro		<ul style="list-style-type: none"> <li>• Occhiali monoculari;</li> <li>• Scarpa S2;</li> </ul>
Impianti di alimentazione e di scarico		
Approvvigionamento e movimentazione materiali		
Approvvigionamento e movimentazione attrezzature		
Igiene sul lavoro	<ul style="list-style-type: none"> <li>• Saracinesca per l'intercettazione dell'acqua;</li> </ul>	<ul style="list-style-type: none"> <li>• Effettuare una accurata ed approfondita igiene personale dopo avere compiuto le operazioni di revisione della fossa settica.;</li> <li>• Utilizzare attrezzi specifici in modo da evitare il contatto diretto delle mani con l'agente biologico e possibili imbrattamenti degli abiti.;</li> </ul>
Interferenze e protezione terzi		<ul style="list-style-type: none"> <li>• Posizionare la segnaletica di sicurezza;</li> <li>• E' importante concordare con la committenza</li> </ul>

FASCICOLO DELL'OPERA Percorso pedonale rotonda Ponticelli	Capitolo 2	Rev. 1 - Giugno 2017
--	------------	----------------------

		i momenti dell'intervento, evitando possibilmente la presenza di altri operatori. Occorrerà, comunque, segnalare la presenza di operatori mediante segnaletica nelle parti comuni o private esterne.;
--	--	---

I lavoratori che eseguiranno l'attività manutentiva devono essere dotati di regolari DPI con marcatura "CE", in particolare:



**Categoria:** Protezione occhi e volto  
**Tipologia:** Protezione chimica e meccanica  
**Rif. norm.:** EN 166



**Denominazione:** Occhiali monocolori  
**Categoria:** Protezione piedi e gambe  
**Tipologia:** Calzature basse  
**Rif. norm.:** UNI EN ISO 20345  
**Denominazione:** Scarpa S2

<b>Tavole allegate</b>	<ul style="list-style-type: none"> <li>Planimetria con Schema e particolari fognatura;</li> </ul>
------------------------	---

## SEDE STRADALE ED ARREDO URBANO

### Sede stradale

La sede stradale è la porzione di infrastruttura per lo più pavimentata, sia questa banchina o carreggiata, per la circolazione di veicoli ed il passaggio di pedoni.



### Manto stradale

La pavimentazione stradale è costituita da una miscela di aggregati e di leganti. Se il legante è il bitume, si parla di conglomerato bituminoso. Ha lo scopo di resistere a grossi carichi concentrati (i veicoli che vi transitano quotidianamente), all'usura, al degrado da parte di agenti fisico-chimici, alle dilatazioni termiche e deve nel contempo consentire un'ottimale aderenza degli pneumatici.

## Scheda II-1: SEDE STRADALE ED ARREDO URBANO - Sede stradale - Manto stradale - Sostituzione asfalto

<b>Tipologia dei lavori</b>	<b>CODICE SCHEDA</b>	<b>06.01.01.01</b>
Manutenzione		

Cadenza prevista: 1 Anni

Tipo di intervento	Rischi rilevati
Sostituzione dello strato di asfalto previa scarificazione di quello esistente.	<ul style="list-style-type: none"> <li>• Urti e compressioni</li> <li>• Elettrocuzione</li> <li>• Inalazione gas e vapori</li> <li>• Inalazione polveri</li> <li>• Investimento</li> <li>• Rumore</li> </ul>

<b>Informazioni per imprese esecutrici e lavoratori autonomi sulle caratteristiche tecniche dell'opera progettata e del luogo di lavoro</b>

FASCICOLO DELL'OPERA Percorso pedonale rotonda Ponticelli	Capitolo 2	Rev. 1 - Giugno 2017
--	------------	----------------------

Punti critici	Misure preventive e protettive in dotazione dell'opera	Misure preventive e protettive ausiliarie
Accessi ai luoghi di lavoro		<ul style="list-style-type: none"> <li>• Prima di dare inizio ai lavori, verificare, anche mediante consultazione della allegata planimetria, la presenza di linee elettriche e tubazioni di impianti. ;</li> </ul>
Sicurezza dei luoghi di lavoro		<ul style="list-style-type: none"> <li>• Guanti per calore e fuoco;</li> <li>• Scarpa alta S3 P cantieri;</li> <li>• Elmetti di protezione;</li> <li>• Semimaschera gas e particelle GasX Px;</li> <li>• Giubbotto;</li> </ul>
Impianti di alimentazione e di scarico		
Approvvigionamento e movimentazione materiali		<ul style="list-style-type: none"> <li>• Tenere i prodotti infiammabili ed esplosivi lontano dalle fonti di calore.;</li> </ul>
Approvvigionamento e movimentazione attrezzature		
Igiene sul lavoro		
Interferenze e protezione terzi		<ul style="list-style-type: none"> <li>• Impedire l'avvicinamento, la sosta ed il transito di persone non addette ai lavori, con segnalazioni e sbarramenti idonei. ;</li> <li>• Recinzione cantiere;</li> <li>• Giubbotto;</li> </ul>

I lavoratori che eseguiranno l'attività manutentiva devono essere dotati di regolari DPI con marcatura "CE", in particolare:



**Categoria:** Protezione mani e braccia  
**Tipologia:** Guanti agenti fisici  
**Rif. norm.:** EN 407  
**Denominazione:** Guanti per calore e fuoco



**Categoria:** Protezione piedi e gambe  
**Tipologia:** Calzature alla caviglia  
**Rif. norm.:** UNI EN ISO 20345  
**Denominazione:** Scarpa alta S3 P cantieri



**Categoria:** Protezione della testa  
**Tipologia:** Elmetti  
**Rif. norm.:** EN 397  
**Denominazione:** Elmetti di protezione



**Categoria:** Protezioni per il corpo  
**Tipologia:** Indumenti ad alta visibilità  
**Rif. norm.:** EN 471  
**Denominazione:** Giubbotto



**Categoria:** Protezione delle vie respiratorie  
**Tipologia:** Semimaschere filtranti senza valvola di ispirazione  
**Rif. norm.:** EN 1827  
**Denominazione:** Semimaschera gas e particelle GasX Px

<b>Tavole allegate</b>	<ul style="list-style-type: none"> <li>• Planimetria con Schema Impianti su aree esterne;</li> </ul>
------------------------	--

**Scheda II-1: SEDE STRADALE ED ARREDO URBANO - Sede stradale - Manto stradale - Ripristino localizzato asfalto**

FASCICOLO DELL'OPERA Percorso pedonale rotonda Ponticelli	Capitolo 2	Rev. 1 - Giugno 2017
--	------------	----------------------

Tipologia dei lavori Manutenzione	CODICE SCHEDA	06.01.01.02
--------------------------------------	---------------	-------------

Cadenza prevista: Quando necessario

Tipo di intervento	Rischi rilevati
Operazioni di ripristino del manto stradale con conglomerato bituminoso. Le operazioni sono effettuate all'occorrenza per il ripristino di alcune zone localizzate qualora venisse meno l'asfalto a causa di piogge intense, usura o incidenti.	<ul style="list-style-type: none"> <li>• Urti e compressioni</li> <li>• Elettrocuzione</li> <li>• Inalazione gas e vapori</li> <li>• Inalazione polveri</li> <li>• Investimento</li> <li>• Rumore</li> </ul>

<b>Informazioni per imprese esecutrici e lavoratori autonomi sulle caratteristiche tecniche dell'opera progettata e del luogo di lavoro</b>
---

Punti critici	Misure preventive e protettive in dotazione dell'opera	Misure preventive e protettive ausiliarie
Accessi ai luoghi di lavoro		<ul style="list-style-type: none"> <li>• Prima di dare inizio ai lavori, verificare, anche mediante consultazione della allegata planimetria, la presenza di linee elettriche e tubazioni di impianti. ;</li> </ul>
Sicurezza dei luoghi di lavoro		<ul style="list-style-type: none"> <li>• Guanti per calore e fuoco;</li> <li>• Scarpa alta S3 P cantieri;</li> <li>• Elmetti di protezione;</li> <li>• Semimaschera gas e particelle GasX Px;</li> <li>• Giubbotto;</li> </ul>
Impianti di alimentazione e di scarico		
Approvvigionamento e movimentazione materiali		<ul style="list-style-type: none"> <li>• Tenere i prodotti infiammabili ed esplosivi lontano dalle fonti di calore.;</li> </ul>
Approvvigionamento e movimentazione attrezzature		
Igiene sul lavoro		
Interferenze e protezione terzi		<ul style="list-style-type: none"> <li>• Impedire l'avvicinamento, la sosta ed il transito di persone non addette ai lavori, con segnalazioni e sbarramenti idonei. ;</li> <li>• Recinzione cantiere;</li> <li>• Giubbotto;</li> </ul>

I lavoratori che eseguiranno l'attività manutentiva devono essere dotati di regolari DPI con marcatura "CE", in particolare:



**Categoria:** Protezione mani e braccia  
**Tipologia:** Guanti agenti fisici  
**Rif. norm.:** EN 407  
**Denominazione:** Guanti per calore e fuoco



**Categoria:** Protezione piedi e gambe  
**Tipologia:** Calzature alla caviglia  
**Rif. norm.:** UNI EN ISO 20345  
**Denominazione:** Scarpa alta S3 P cantieri

FASCICOLO DELL'OPERA <b>Percorso pedonale rotonda Ponticelli</b>	<b>Capitolo 2</b>	Rev. 1 - Giugno 2017
---	-------------------	----------------------



**Categoria:** Protezione della testa  
**Tipologia:** Elmetti  
**Rif. norm.:** EN 397  
**Denominazione:** Elmetti di protezione



**Categoria:** Protezioni per il corpo  
**Tipologia:** Indumenti ad alta visibilità  
**Rif. norm.:** EN 471  
**Denominazione:** Giubbotto



**Categoria:** Protezione delle vie respiratorie  
**Tipologia:** Semimaschere filtranti senza valvola di inspirazione  
**Rif. norm.:** EN 1827  
**Denominazione:** Semimaschera gas e particelle GasX Px

<b>Tavole allegate</b>	<ul style="list-style-type: none"> <li>• Planimetria con Schema Impianti su aree esterne;</li> </ul>
------------------------	--

### Scheda II-1: SEDE STRADALE ED ARREDO URBANO - Sede stradale - Manto stradale - Spazzamento stradale

<b>Tipologia dei lavori</b>	<b>CODICE SCHEDA</b>	<b>06.01.01.03</b>
Pulizia		

**Cadenza prevista:** 1 Settimana

Tipo di intervento	Rischi rilevati
<p>Il lavaggio strade meccanizzato consiste di una pulizia stradale effettuata in maniera totalmente meccanizzata, mediamente una volta/settimana, in giornata fissa, quando vige, mediante apposizione di cartelli stabili, il divieto di sosta per gli autoveicoli su tutto il bordo stradale. L'attività consiste nel passaggio di una "spazzatrice meccanica" munita di attrezzatura spazzante e aspirante (spazzole ruotanti convogliano i rifiuti verso la zona aspirante), che raccoglie il materiale dalla cunetta stradale (punto di passaggio tra il marciapiede e il piano stradale vero e proprio); al fine di limitare il sollevamento di polvere durante lo spazzamento, tale operazione è preceduta dal passaggio di un mezzo che bagna il manto stradale ("lavatrice"). L'orario di lavoro è solitamente notturno.</p> <p>Lo spezzamento strade e marciapiedi viene effettuato mediante autospazzatrice aspirante, con operatori stradali che coadiuvano, provvedendo alla rimozione dei rifiuti dai marciapiedi e alla loro raccolta in zone aggredibili dal mezzo stesso.</p> <p>La scopatura del marciapiede avviene di regola a secco, mentre la raccolta meccanizzata dalla strada può avvenire ad umido in quanto nei mezzi è montato un impianto di distribuzione di acqua azionabile durante la raccolta stessa.</p>	<ul style="list-style-type: none"> <li>• Urti e compressioni</li> <li>• Inalazione polveri</li> <li>• Investimento</li> <li>• Rumore</li> </ul>

<b>Informazioni per imprese esecutrici e lavoratori autonomi sulle caratteristiche tecniche dell'opera progettata e del luogo di lavoro</b>

Punti critici	Misure preventive e protettive in dotazione dell'opera	Misure preventive e protettive ausiliarie
Accessi ai luoghi di lavoro		
Sicurezza dei luoghi di lavoro		<ul style="list-style-type: none"> <li>• Scarpa alta S3 P cantieri;</li> <li>• Giubbotto;</li> <li>• Guanti per rischi meccanici;</li> </ul>

FASCICOLO DELL'OPERA Percorso pedonale rotatoria Ponticelli	Capitolo 2	Rev. 1 - Giugno 2017
--	------------	----------------------

		<ul style="list-style-type: none"> <li>• Semimaschera filtrante per polveri FF P3;</li> <li>• Umidificazione delle superfici da spazzare per limitare il sollevamento di polvere. ;</li> </ul>
Impianti di alimentazione e di scarico		
Approvvigionamento e movimentazione materiali		
Approvvigionamento e movimentazione attrezzature		
Igiene sul lavoro		
Interferenze e protezione terzi		<ul style="list-style-type: none"> <li>• Impedire l'avvicinamento, la sosta ed il transito di persone non addette ai lavori, con segnalazioni e sbarramenti idonei. ;</li> <li>• Giubbotto;</li> <li>• Tutti i mezzi utilizzati sono stati colorati con colori ben visibili e dotati della necessaria segnaletica. ;</li> </ul>

I lavoratori che eseguiranno l'attività manutentiva devono essere dotati di regolari DPI con marcatura "CE", in particolare:



**Categoria:** Protezione piedi e gambe  
**Tipologia:** Calzature alla caviglia  
**Rif. norm.:** UNI EN ISO 20345  
**Denominazione:** Scarpa alta S3 P cantieri



**Categoria:** Protezioni per il corpo  
**Tipologia:** Indumenti ad alta visibilità  
**Rif. norm.:** EN 471  
**Denominazione:** Giubbotto



**Categoria:** Protezione mani e braccia  
**Tipologia:** Guanti agenti fisici  
**Rif. norm.:** EN 388  
**Denominazione:** Guanti per rischi meccanici



**Categoria:** Protezione delle vie respiratorie  
**Tipologia:** Semimaschere filtranti  
**Rif. norm.:** EN 149  
**Denominazione:** Semimaschera filtrante per polveri FF P3

### Scheda II-1: SEDE STRADALE ED ARREDO URBANO - Sede stradale - Manto stradale - Spargimento sale

Tipologia dei lavori	CODICE SCHEDA	06.01.01.04
Pulizia		

**Cadenza prevista:** Quando necessario

Tipo di intervento	Rischi rilevati
Trattasi dell'attività di spargimento di sale antigelo, in occasione di precipitazione nevose o gelate, anche a scopo preventivo.	<ul style="list-style-type: none"> <li>• Urti e compressioni</li> <li>• Investimento</li> <li>• Rumore</li> <li>• Scivolamenti</li> <li>• Incidenti automezzi</li> <li>• Ribaltamento</li> </ul>

FASCICOLO DELL'OPERA Percorso pedonale rotatoria Ponticelli	Capitolo 2	Rev. 1 - Giugno 2017
--	------------	----------------------

<b>Informazioni per imprese esecutrici e lavoratori autonomi sulle caratteristiche tecniche dell'opera progettata e del luogo di lavoro</b>
---

Punti critici	Misure preventive e protettive in dotazione dell'opera	Misure preventive e protettive ausiliarie
Accessi ai luoghi di lavoro		
Sicurezza dei luoghi di lavoro		<ul style="list-style-type: none"> <li>• Scarpa alta S3 P cantieri;</li> <li>• Giubbotto;</li> <li>• Guanti per rischi meccanici;</li> <li>• Semimaschera filtrante per polveri FF P3;</li> <li>• Prima di iniziare le operazioni, individuare il punto di inizio ed il percorso da effettuare, verificando la presenza di eventuali ostacoli non visibili a causa delle neve.;</li> <li>• Durante l'uso dei mezzi, mantenere una distanza di sicurezza dai lavoratori che operano sulla strada o sui marciapiedi (indicativamente 10 m).;</li> </ul>
Impianti di alimentazione e di scarico		
Approvvigionamento e movimentazione materiali		<ul style="list-style-type: none"> <li>• Per le operazioni di caricamento, spostarsi con il mezzo nella zona di stoccaggio del sale, fermare il mezzo avendo cura di tirare il freno di stazionamento; assicurarsi della corretta frantumazione del prodotto da spargere prima di introdurlo nella tramoggia; caricare il sale tramite macchina movimento terra (escavatore, pala gommata, ecc.) nella tramoggia dello spargisale; verificare che eventuali impaccamenti di sale, rimasti sulle griglie di vaglio, siano frantumati mediante badile. ;</li> </ul>
Approvvigionamento e movimentazione attrezzature		
Igiene sul lavoro		
Interferenze e protezione terzi		<ul style="list-style-type: none"> <li>• Giubbotto;</li> <li>• Tutti i mezzi utilizzati sono stati colorati con colori ben visibili e dotati della necessaria segnaletica. ;</li> <li>• Durante l'utilizzo dei mezzi spargisale, porre la massima attenzione ed usare il buon senso quando si aziona il comando di spargimento sale. ;</li> <li>• La velocità di lavoro con le macchine operatrici non supera i 30-40 Km/h.;</li> </ul>

I lavoratori che eseguiranno l'attività manutentiva devono essere dotati di regolari DPI con marcatura "CE", in particolare:



**Categoria:** Protezione piedi e gambe  
**Tipologia:** Calzature alla caviglia  
**Rif. norm.:** UNI EN ISO 20345  
**Denominazione:** Scarpa alta S3 P cantieri



**Categoria:** Protezioni per il corpo  
**Tipologia:** Indumenti ad alta visibilità  
**Rif. norm.:** EN 471  
**Denominazione:** Giubbotto

FASCICOLO DELL'OPERA Percorso pedonale rotonda Ponticelli	Capitolo 2	Rev. 1 - Giugno 2017
--	------------	----------------------



**Categoria:** Protezione mani e braccia  
**Tipologia:** Guanti agenti fisici  
**Rif. norm.:** EN 388  
**Denominazione:** Guanti per rischi meccanici



**Categoria:** Protezione delle vie respiratorie  
**Tipologia:** Semimaschere filtranti  
**Rif. norm.:** EN 149  
**Denominazione:** Semimaschera filtrante per polveri FF P3

## Scheda II-1: SEDE STRADALE ED ARREDO URBANO - Sede stradale - Manto stradale - Rimozione neve

<b>Tipologia dei lavori</b>	<b>CODICE SCHEDA</b>	<b>06.01.01.05</b>
Pulizia		

**Cadenza prevista:** Quando necessario

Tipo di intervento	Rischi rilevati
L'attività consiste nella rimozione di neve dal manto stradale con appositi mezzi spazzaneve.	<ul style="list-style-type: none"> <li>• Urti e compressioni</li> <li>• Investimento</li> <li>• Rumore</li> <li>• Scivolamenti</li> <li>• Incidenti automezzi</li> <li>• Ribaltamento</li> </ul>

<b>Informazioni per imprese esecutrici e lavoratori autonomi sulle caratteristiche tecniche dell'opera progettata e del luogo di lavoro</b>

Punti critici	Misure preventive e protettive in dotazione dell'opera	Misure preventive e protettive ausiliarie
Accessi ai luoghi di lavoro		
Sicurezza dei luoghi di lavoro		<ul style="list-style-type: none"> <li>• Scarpa alta S3 P cantieri;</li> <li>• Giubbotto;</li> <li>• Guanti per rischi meccanici;</li> <li>• Semimaschera filtrante per polveri FF P3;</li> <li>• Prima di iniziare le operazioni, individuare il punto di inizio ed il percorso da effettuare, verificando la presenza di eventuali ostacoli non visibili a causa della neve.;</li> <li>• Durante l'uso dei mezzi, mantenere una distanza di sicurezza dai lavoratori che operano sulla strada o sui marciapiedi (indicativamente 10 m).;</li> </ul>
Impianti di alimentazione e di scarico		
Approvvigionamento e movimentazione materiali		
Approvvigionamento e movimentazione attrezzature		
Igiene sul lavoro		
Interferenze e protezione terzi		<ul style="list-style-type: none"> <li>• Giubbotto;</li> <li>• Tutti i mezzi utilizzati sono stati colorati con colori ben visibili e dotati della necessaria segnaletica. ;</li> </ul>



FASCICOLO DELL'OPERA Percorso pedonale rotondella Ponticelli	Capitolo 2	Rev. 1 - Giugno 2017
---	------------	----------------------

		<ul style="list-style-type: none"> <li>• La velocità di lavoro con le macchine operatrici non supera i 30-40 Km/h.;</li> <li>• La neve viene accumulata in zone laterali di non passaggio, in modo da evitare un secondo passaggio di pulizia in seguito ed inoltre per evitare rischio di scivolamento.;</li> </ul>
--	--	--

I lavoratori che eseguiranno l'attività manutentiva devono essere dotati di regolari DPI con marcatura "CE", in particolare:



**Categoria:** Protezione piedi e gambe  
**Tipologia:** Calzature alla caviglia  
**Rif. norm.:** UNI EN ISO 20345  
**Denominazione:** Scarpa alta S3 P cantieri



**Categoria:** Protezioni per il corpo  
**Tipologia:** Indumenti ad alta visibilità  
**Rif. norm.:** EN 471  
**Denominazione:** Giubbotto



**Categoria:** Protezione mani e braccia  
**Tipologia:** Guanti agenti fisici  
**Rif. norm.:** EN 388  
**Denominazione:** Guanti per rischi meccanici



**Categoria:** Protezione delle vie respiratorie  
**Tipologia:** Semimaschere filtranti  
**Rif. norm.:** EN 149  
**Denominazione:** Semimaschera filtrante per polveri FF P3

## SCHEDE II-2: ADEGUAMENTO DELLE MISURE PREVENTIVE E PROTETTIVE IN DOTAZIONE DELL'OPERA ED AUSILIARIE

<b>Tipologia dei lavori</b>	<b>CODICE SCHEDA</b>	

<b>Tipo di intervento</b>	<b>Rischi rilevati</b>

<b>Informazioni per imprese esecutrici e lavoratori autonomi sulle caratteristiche tecniche dell'opera progettata e del luogo di lavoro</b>

Punti critici	Misure preventive e protettive in dotazione dell'opera	Misure preventive e protettive ausiliarie
Accessi ai luoghi di lavoro		
Sicurezza dei luoghi di lavoro		
Impianti di alimentazione e di scarico		
Approvvigionamento e movimentazione materiali		
Approvvigionamento e movimentazione attrezzature		
Igiene sul lavoro		
Interferenze e protezione		

<b>Tavole allegate</b>	
------------------------	--

<b>Il responsabile della compilazione:</b>	<b>Firma:</b>	<b>Data:</b>

FASCICOLO DELL'OPERA Percorso pedonale rotatoria Ponticelli	Capitolo 2	Rev. 1 - Giugno 2017
--	------------	----------------------

Tipologia dei lavori	CODICE SCHEDA	

Tipo di intervento	Rischi rilevati

<b>Informazioni per imprese esecutrici e lavoratori autonomi sulle caratteristiche tecniche dell'opera progettata e del luogo di lavoro</b>

Punti critici	Misure preventive e protettive in dotazione dell'opera	Misure preventive e protettive ausiliarie
Accessi ai luoghi di lavoro		
Sicurezza dei luoghi di lavoro		
Impianti di alimentazione e di scarico		
Approvvigionamento e movimentazione materiali		
Approvvigionamento e movimentazione attrezzature		
Igiene sul lavoro		
Interferenze e protezione		

Tavole allegate	
-----------------	--

<b>Il responsabile della compilazione:</b>	<b>Firma:</b>	<b>Data:</b>

FASCICOLO DELL'OPERA Percorso pedonale rotatoria Ponticelli	Capitolo 2	Rev. 1 - Giugno 2017
--	------------	----------------------

Tipologia dei lavori	CODICE SCHEDA	

Tipo di intervento	Rischi rilevati

<b>Informazioni per imprese esecutrici e lavoratori autonomi sulle caratteristiche tecniche dell'opera progettata e del luogo di lavoro</b>

Punti critici	Misure preventive e protettive in dotazione dell'opera	Misure preventive e protettive ausiliarie
Accessi ai luoghi di lavoro		
Sicurezza dei luoghi di lavoro		
Impianti di alimentazione e di scarico		
Approvvigionamento e movimentazione materiali		
Approvvigionamento e movimentazione attrezzature		
Igiene sul lavoro		
Interferenze e protezione		

Tavole allegate	
-----------------	--

<b>Il responsabile della compilazione:</b>	<b>Firma:</b>	<b>Data:</b>

FASCICOLO DELL'OPERA Percorso pedonale rotatoria Ponticelli	Capitolo 2	Rev. 1 - Giugno 2017
--	------------	----------------------

Tipologia dei lavori	CODICE SCHEDA	

Tipo di intervento	Rischi rilevati

<b>Informazioni per imprese esecutrici e lavoratori autonomi sulle caratteristiche tecniche dell'opera progettata e del luogo di lavoro</b>

Punti critici	Misure preventive e protettive in dotazione dell'opera	Misure preventive e protettive ausiliarie
Accessi ai luoghi di lavoro		
Sicurezza dei luoghi di lavoro		
Impianti di alimentazione e di scarico		
Approvvigionamento e movimentazione materiali		
Approvvigionamento e movimentazione attrezzature		
Igiene sul lavoro		
Interferenze e protezione		

Tavole allegate	
-----------------	--

<b>Il responsabile della compilazione:</b>	<b>Firma:</b>	<b>Data:</b>

FASCICOLO DELL'OPERA Percorso pedonale rotatoria Ponticelli	Capitolo 2	Rev. 1 - Giugno 2017
--	------------	----------------------

Tipologia dei lavori	CODICE SCHEDA	

Tipo di intervento	Rischi rilevati

<b>Informazioni per imprese esecutrici e lavoratori autonomi sulle caratteristiche tecniche dell'opera progettata e del luogo di lavoro</b>

Punti critici	Misure preventive e protettive in dotazione dell'opera	Misure preventive e protettive ausiliarie
Accessi ai luoghi di lavoro		
Sicurezza dei luoghi di lavoro		
Impianti di alimentazione e di scarico		
Approvvigionamento e movimentazione materiali		
Approvvigionamento e movimentazione attrezzature		
Igiene sul lavoro		
Interferenze e protezione		

Tavole allegate	
-----------------	--

<b>Il responsabile della compilazione:</b>	<b>Firma:</b>	<b>Data:</b>

Scheda II-3: Informazioni sulle misure preventive e protettive in dotazione dell'opera necessarie per pianificare la realizzazione in condizioni di e modalità di utilizzo e di controllo dell'efficienza delle stesse

Misure preventive e protettive in dotazione dell'opera previste	Informazioni necessarie per pianificarne la realizzazione in sicurezza	Modalità di utilizzo in condizioni di sicurezza	Verifiche e controlli da effettuare	Periodicità (Verifiche)	Interventi di manutenzione da effettuare	Periodicità (Manut.)
Prese alimentazione elettrica BT	Sono installate contestualmente alla realizzazione dell'impianto elettrico del fabbricato. L'impresa esecutrice osserverà tutte le disposizioni contenute nel piano di sicurezza e rilascerà la documentazione obbligatoria prevista per legge.	Le imprese esecutrici si approvvigioneranno dell'alimentazione elettrica solo a seguito di autorizzazione concessa dal responsabile e dovranno utilizzare attrezzature marcate CE.	Verifica conservazione linee e sistema "Piastra-paletto"; Verifica serraggio componenti della scala; Controllo dei fenomeni di corrosione elementi metallici; Verifica stabilità punti di fissaggio dei montanti, correnti, fascia parapiede; Controllo dei fenomeni di corrosione; Verifica stato funzionale; Verifica conservazione del punto di ancoraggio (Piastra-paletto); Verifica serraggio componenti della scala e controllo dei fenomeni di corrosione degli elementi metallici;	1 Anni 2 Anni 2 Anni  1 Anni 2 Anni 1 Anni	Sostituzione degli elementi danneggiati; Serraggio bulloni piastra-paletto; Serraggio dei bulloni; Risanamento anticorrosivo componenti metalliche; Risanamento anticorrosivo; Intervento di riparazione/sostituzione; Ripristino serraggio dei parapetti, pioli e ingranaggi.;	Quando necessario 2 Anni 3 Anni Quando necessario Quando necessario A seguito di guasto Quando necessario
Valvola intercettazione idrica	La posa in opera è contestuale alla realizzazione dell'impianto idrico a servizio del fabbricato. La fornitura è interrotta in caso di manutenzione all'impianto	Prima dell'interruzione richiedere autorizzazione al responsabile dei lavori/committente. Gli interventi eseguiti pareti	Controllo stato dei serramenti e loro fissaggio; Verifica conservazione del punto di	1 Anni 2 Anni 1 Anni 1 Anni	Risanamento anticorrosivo componenti metalliche; Sostituzione degli	Quando necessario Quando necessario 2 Anni

FASCICOLO DELL'OPERA Percorso pedonale rotatoria Ponticelli	Capitolo 2	Rev. 1 - Giugno 2017
--	------------	----------------------

	idrico.	verticali dovranno essere eseguiti mediante l'adozione di misure anticaduta.	ancoraggio (Piastra-paletto); Verifica efficienza impianto idrico; Verifica conservazione linee e sistema "Piastra-paletto"; Verifica serraggio componenti della scala; Controllo dei fenomeni di corrosione elementi metallici; Verifica del dispositivo guidato per ancoraggio sistema anticaduta;	2 Anni 2 Anni 2 Anni	elementi danneggiati; Serraggio bulloni piastra-paletto; Intervento riparazione impianto e sostituzione valvole; Serraggio dei bulloni;	A seguito di guasto 3 Anni
Saracinesca per l'intercettazione dell'acqua	La posa in opera è contestuale alla realizzazione dell'impianto fognario.	Prima dell'interruzione richiedere autorizzazione al responsabile dei lavori/committente.	Verifica efficienza ;	1 Anni	Eseguire una disincrostazione del volantino con prodotti sgrassanti per ripristinare la funzionalità del volantino stesso;	6 Mesi



FASCICOLO DELL'OPERA Percorso pedonale rotatoria Ponticelli	Capitolo 3	Rev. 1 - Giugno 2017
--	------------	----------------------

## Capitolo III: Indicazioni per la definizione dei riferimenti della documentazione di supporto esistente

---

All'interno del fascicolo sono indicate le informazioni utili al reperimento dei documenti tecnici dell'opera che risultano di particolare utilità ai fini della sicurezza, per ogni intervento successivo sull'opera, siano essi elaborati progettuali, indagini specifiche o semplici informazioni; tali documenti riguardano:

- 1 - il contesto in cui è collocata;
- 2 - la struttura architettonica e statica;
- 3 - gli impianti installati.

Per la realizzazione di questa parte di fascicolo sono utilizzate come riferimento le successive schede:

**Scheda III-1:** Elenco e collocazione degli elaborati tecnici relativi all'opera nel proprio contesto

**Scheda III-2:** Elenco e collocazione degli elaborati tecnici relativi alla struttura architettonica e statica dell'opera

**Scheda III-3:** Elenco e collocazione degli elaborati tecnici relativi agli impianti dell'opera

### SCHEDA III-1: ELENCO E COLLOCAZIONE DEGLI ELABORATI TECNICI RELATIVI ALL'OPERA NEL PROPRIO CONTESTO

---

Elenco e collocazione degli elaborati tecnici relativi all'opera nel proprio contesto	Nominativo e recapito dei soggetti che hanno predisposto gli elaborati tecnici	Data del documento	Collocazione degli elaborati tecnici	Note
INQUADRAMENTO URBANISTICO	Ing. Maurizio Iannotta Palazzo Comunale - Piazza della Vittoria n. 47 SANTA MARIA A MONTE ( ) 56020	09/02/2017	ARCHIVIO - LAVORI PUBBLICI - Comune di Santa Maria a Monte (PI)	

<b>Il responsabile della compilazione:</b>	<b>Firma:</b>	<b>Data:</b>
Ing. Alessandro Veracini		Rev. 1 - Giugno 2017

FASCICOLO DELL'OPERA Percorso pedonale rotatoria Ponticelli	Capitolo 3	Rev. 1 - Giugno 2017
--	------------	----------------------

## SCHEDA III-2: ELENCO E COLLOCAZIONE DEGLI ELABORATI TECNICI RELATIVI ALLA STRUTTURA ARCHITETTONICA E STATICA DELL'OPERA

<i>Elenco e collocazione degli elaborati tecnici relativi all'opera nel proprio contesto</i>	<i>Nominativo e recapito dei soggetti che hanno predisposto gli elaborati tecnici</i>	<i>Data del documento</i>	<i>Collocazione degli elaborati tecnici</i>	<i>Note</i>
Progetto di FTE-DEFINITIVO-ESECUTIVO - STATO DI FATTO	Ing. Maurizio Iannotta Palazzo Comunale - Piazza della Vittoria n. 47 SANTA MARIA A MONTE ( ) 56020	09/02/2017	ARCHIVIO - LAVORI PUBBLICI - Comune di Santa Maria a Monte (PI)	
Progetto di FTE-DEFINITIVO-ESECUTIVO - STATO MODIFICATO	Ing. Maurizio Iannotta Palazzo Comunale - Piazza della Vittoria n. 47 SANTA MARIA A MONTE ( ) 56020	09/02/2017	ARCHIVIO - LAVORI PUBBLICI - Comune di Santa Maria a Monte (PI)	
Progetto di FTE-DEFINITIVO-ESECUTIVO - PIANO DI MANUTENZIONE	Ing. Maurizio Iannotta Palazzo Comunale - Piazza della Vittoria n. 47 SANTA MARIA A MONTE ( ) 56020	09/02/2017	ARCHIVIO - LAVORI PUBBLICI - Comune di Santa Maria a Monte (PI)	

<b>Il responsabile della compilazione:</b>	<b>Firma:</b>	<b>Data:</b>
Ing. Alessandro Veracini		Rev. 1 - Giugno 2017

FASCICOLO DELL'OPERA Percorso pedonale rotatoria Ponticelli	Capitolo 3	Rev. 1 - Giugno 2017
--	------------	----------------------

### SCHEDA III-3: ELENCO E COLLOCAZIONE DEGLI ELABORATI TECNICI RELATIVI AGLI IMPIANTI DELL'OPERA

---

<i>Elenco e collocazione degli elaborati tecnici relativi all'opera nel proprio contesto</i>	<i>Nominativo e recapito dei soggetti che hanno predisposto gli elaborati tecnici</i>	<i>Data del documento</i>	<i>Collocazione degli elaborati tecnici</i>	<i>Note</i>
Progetto di FTE-DEFINITIVO-ESECUTIVO - PROGETTO ILLUMINAZIONE PUBBLICA	Ing. Maurizio Iannotta Palazzo Comunale - Piazza della Vittoria n. 47 SANTA MARIA A MONTE ( ) 56020	09/02/2017	ARCHIVIO - LAVORI PUBBLICI - Comune di Santa Maria a Monte (PI)	

<b>Il responsabile della compilazione:</b>	<b>Firma:</b>	<b>Data:</b>
Ing. Alessandro Veracini		Rev. 1 - Giugno 2017

## ALLEGATI

---

<b>Tavole allegate</b>	<ul style="list-style-type: none"><li>• Planimetria con Schema e particolari fognatura;</li><li>• Planimetria con Schema Impianti su aree esterne;</li></ul>
------------------------	--